

# SR-250SP ラフター KR-25H-V2 (パワーラフィングジブ)



## ■主要諸元(クレーン部)

名 称	25tラフテレンクレーン(クラス3.5~7.1)	
型 式	カトウ KR-25H-V ラフター	
●クレーン性能		
クレーン容量	25.0t × 3.5m 9.5mブーム アウトリガ使用	アウトリガ使用
	18.0t × 4.5m 16.5mブーム //	
	12.5t × 5.0m 23.5mブーム //	
	7.0t × 7.5m 30.5mブーム //	
	3.0t 9.5mブーム~30.5mブーム ルースタシブ アウトリガ使用	
	3.0t × 12.6m 30.5mブーム + 7.9mジブ (オフセット5°)	
	2.1t × 14.6m 30.5mブーム + 7.9mジブ (オフセット25°)	
	1.6t × 15.9m 30.5mブーム + 7.9mジブ (オフセット45°)	
	2.0t × 11.6m 30.5mブーム + 13.0mジブ (オフセット5°)	
	1.25t × 14.4m 30.5mブーム + 13.0mジブ (オフセット25°)	
0.8t × 22.3m 30.5mブーム + 13.0mジブ (オフセット45°)		
14.0t × 3.5m 9.5mブーム(前方) 定置フリ		
10.5t × 3.5m 9.5mブーム(前方) 走行フリ		
ブーム長さ	9.5m (基本ブーム)	
	30.5m (最大ブーム)	
ジブ長さ	7.9m-13m	
最大地上揚程	31.2m (ブーム)	
	44.8m (30.5mブーム+13mジブオフセット5°)	
巻上ロープ	主巻	128m/min (4層目)
速度	補巻	112m/min (2層目)
フック速度	主フック	(ロープ掛数8) 16.0m/min (4層目)
	補フック	(ロープ掛数1) 112.0m/min (2層目)
ブーム起伏範囲	0~83°	
ブーム上げ時間	0~83°/54sec	
ブーム伸長時間	9.5~30.5m/70sec	
旋回速度	2.5rpm	
●上部旋回体の装置及び構造		
巻上装置	オイルモータ駆動・平歯車減速機式 (足踏ブレーキ付、自由降下及び動力降下装置付) シングルウィンチ2基	
旋回装置	オイルモータ駆動・サイクロイド減速機式	
旋回サークル	ボールベアリング式	
ブーム起伏装置	油圧シリンダー直押し式	
ブーム伸縮装置	油圧シリンダー及びワイヤロープ併用	
アウトリガ装置	全油圧式、H型又はX型	
ロープ	(主)	IWRC 6×Fi(29) 16φ×175m 難自転性ワイヤロープ
	(補)	IWRC 6×Fi(29) 16φ×95m 難自転性ワイヤロープ
●油圧装置		
オイルポンプ	2連高圧可変プランジャ型、2連ギヤ型	
オイルモータ巻上用	アキシャルプランジャ型	
オイルモータ旋回用	アキシャルプランジャ型	
コントロールバルブ	マルチバルブ自動復元式 (圧力補償付流量調整弁付)	
シリンダー	高圧ダブルアクティング式	
オイルリザーバ	450ℓ	

## ●安全装置

マイコン式ACS(全自動過負荷防止装置・音声警報装置付)、ブーム自然降下防止装置、過巻防止装置、ドラムロック装置、ドラムホールド安全装置、自動ブレーキ装置、乱巻防止装置、油圧安全弁、アウトリガロック装置、角度指示器、旋回ロック装置、アウトリガ張出幅自動検出装置、作動油オーバーヒート警報ランプ、アキュムレータ圧力計(警報ブザー付)

## ●標準装置

ヒータ、扇風機、AMラジオ、オイルクーラ、ルームクーラ

## ■主要諸元(キャリア部)

●走行性能		
最高速度	49km/h	
登坂能力	0.6 (tanθ)	
最小回転半径	8.4m (2輪操向) 5.0m (4輪操向)	
●寸法・重量		
全長	11,000mm	
全幅	2,620mm	
全高	3,520mm	
軸距	3,500mm	
輪距	前輪	2,140mm
	後輪	2,140mm
旋回後端半径	3,150mm	
アウトリガ張出幅	6,300mm (最大張出)、5,100mm (中間張出)、3,800mm (中間張出)、2,200mm (最縮小、H型のみ)	
乗員	2名	
車両総重量	26,450kg	
●エンジン		
エンジン名称	三菱 6D16T (ターボ付)	
エンジン形式	ディーゼルエンジン 直噴水冷4サイクル	
総排気量	7,545cc	
最大出力	220ps/2,800rpm	
最大トルク	65kg-m/1,600rpm	
●下部走行体の装置及び構造		
走行駆動形式	2輪駆動(4×2)、4輪駆動(4×4)切換式	
トルクコンバータ形式	3要素1段(自動ロックアップクラッチ付)	
変速機形式	自動及び手動変速式 前進4段 後退2段 (Hi/Low切換)	
車軸型式	前輪	全浮動式
	後輪	全浮動式
燃料タンク	300ℓ	
●ブレーキ装置		
懸架装置	前輪	リーフスプリング式 (油圧ロックシリンダ付)
	後輪	リーフスプリング式 (油圧ロックシリンダ付)
ステアリング形式	全油圧式パワーステアリング、逆ステアリング補正機構付	
主ブレーキ型式	2系統空気油圧複合式 4輪ディスクブレーキ	
駐車ブレーキ型式	機械式・推進軸制動内括式 (作業用補助制動装置付)	
補助ブレーキ型式	トルコンロックアップ運動排気ブレーキ	
タイヤサイズ	前輪	16.00-25-28PR(OR) チューブレス
	後輪	16.00-25-28PR(OR) //
●安全装置		
緊急用かじ取装置、後輪ステアリングロック装置、オーバーシフト防止装置、ブレーキ液漏警報装置、サスペンションロック装置、作業用補助制動装置、オーバーラン警報装置、エアドライバ 他		

# 【定格総荷重表】



■9.5m～30.5mブーム

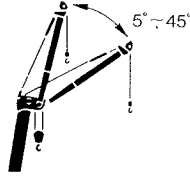
作業半径 (m)	(6.3m)				(5.1m)				(3.8m)				(2.2m)				作業半径 (m)	
	アウトリガ最大張出(全周)				アウトリガ中間(5.1m)張出(側方)				アウトリガ中間(3.8m)張出(側方)				アウトリガ最縮小張出(側方)					
	9.5mブーム	16.5mブーム	23.5mブーム	30.5mブーム	9.5mブーム	16.5mブーム	23.5mブーム	30.5mブーム	9.5mブーム	16.5mブーム	23.5mブーム	30.5mブーム	9.5mブーム	16.5mブーム	23.5mブーム	30.5mブーム		
2.5	25.00	18.00			25.00	18.00			25.00	18.00			12.00	11.60			2.5	
3.0	25.00	18.00	12.50		25.00	18.00	12.50		25.00	18.00	12.50		12.00	11.60	9.70		3.0	
3.5	25.00	18.00	12.50		25.00	18.00	12.50		20.00	18.00	12.50		9.35	8.95	9.70		3.5	
4.0	23.00	18.00	12.50	7.00	23.00	18.00	12.50	7.00	15.70	15.60	12.50	7.00	7.55	7.15	7.80	5.50	4.0	
4.5	21.20	18.00	12.50	7.00	21.20	18.00	12.50	7.00	12.60	12.60	12.50	7.00	6.20	5.80	6.45	5.50	4.5	
5.0	19.40	16.70	12.50	7.00	18.40	16.70	12.50	7.00	10.60	10.40	10.70	7.00	5.15	4.80	5.40	5.50	5.0	
5.5	17.80	15.50	11.75	7.00	15.40	15.00	11.75	7.00	9.05	8.80	9.30	7.00	4.35	4.00	4.60	4.75	5.5	
6.0	16.30	14.40	11.10	7.00	13.00	12.60	11.10	7.00	7.70	7.60	8.20	7.00	3.70	3.40	3.95	4.15	6.0	
6.5	15.10	13.45	10.40	7.00	11.20	10.80	10.40	7.00	6.60	6.50	7.25	7.00	3.15	2.85	3.40	3.65	6.5	
7.0		12.65	9.80	7.00		9.40	9.80	7.00		5.60	6.40	6.55		2.40	2.95	3.20	7.0	
7.5		11.90	9.25	7.00		8.25	8.90	7.00		4.90	5.70	5.90		2.05	2.55	2.80	7.5	
8.0		10.55	8.75	6.75		7.30	8.00	6.75		4.40	5.05	5.30		1.70	2.25	2.50	8.0	
9.0		8.40	7.85	6.15		5.80	6.50	6.15		3.50	4.05	4.35		1.10	1.75	1.95	9.0	
10.0		6.90	7.10	5.60		4.70	5.40	5.60		2.80	3.30	3.65		0.65	1.35	1.55	10.0	
11.0		5.70	6.40	5.15		3.90	4.55	4.80		2.15	2.75	3.05			0.95	1.20	11.0	
12.0		4.80	5.45	4.70		3.25	3.85	4.15		1.65	2.30	2.60				0.90	12.0	
13.0		4.10	4.70	4.35		2.70	3.25	3.55		1.30	1.90	2.20					13.0	
13.5		3.80	4.40	4.20		2.50	3.05	3.30		1.10	1.75	2.00					13.5	
14.0			4.10	4.05			2.85	3.10			1.55	1.85					14.0	
15.0			3.60	3.80			2.45	2.70			1.30	1.55					15.0	
15.5			3.40	3.65			2.25	2.50			1.15	1.45					15.5	
16.0			3.15	3.45			2.10	2.35			1.00	1.30					16.0	
17.0			2.80	3.05			1.80	2.10			0.75	1.10					17.0	
18.0			2.45	2.70			1.50	1.80			0.55	0.90					18.0	
19.0			2.15	2.45			1.25	1.60			0.40	0.70					19.0	
20.0			1.90	2.20			1.05	1.40				0.55					20.0	
20.5			1.80	2.05				1.30									20.5	
21.0				1.95				1.20									21.0	
22.0				1.75				1.00									22.0	
24.0				1.40				0.70									24.0	
26.0				1.15				0.45									26.0	
27.5				0.95													27.5	
危険角度												20°	40°		40°	53°	60°	危険角度

(単位: ton)

■アウトリガ不使用時

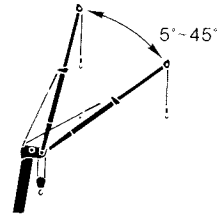
作業半径 (m)	定置つり						走行つり (2km/h未満)						作業半径 (m)
	9.5mブーム		16.5mブーム		23.5mブーム		9.5mブーム		16.5mブーム		23.5mブーム		
	前方	全周	前方	全周	前方	全周	前方	全周	前方	全周	前方	全周	
3.0	14.00	9.00	9.00	7.30			10.50	7.00	7.50	5.10			3.0
3.5	14.00	7.60	9.00	7.30	6.50	4.50	10.50	6.20	7.50	5.10	5.50	3.20	3.5
4.0	12.50	6.30	9.00	5.85	6.50	4.50	9.50	5.30	7.50	4.90	5.50	3.20	4.0
4.5	10.90	5.20	9.00	4.75	6.50	4.50	8.70	4.40	7.50	3.95	5.50	3.20	4.5
5.0	9.55	4.30	8.20	4.00	6.50	4.30	7.70	3.60	7.00	3.30	5.50	3.20	5.0
5.5	8.30	3.60	7.40	3.30	6.05	3.70	6.80	3.00	6.20	2.70	5.15	3.10	5.5
6.0	7.20	3.00	6.60	2.80	5.65	3.20	5.90	2.50	5.50	2.30	4.80	2.70	6.0
6.5	6.25	2.50	5.90	2.35	5.25	2.75	5.10	2.10	4.90	1.90	4.45	2.30	6.5
7.0			5.25	1.95	4.85	2.40			4.35	1.60	4.15	2.00	7.0
8.0			4.10	1.35	4.10	1.80			3.40	1.00	3.50	1.50	8.0
9.0			3.25	0.85	3.50	1.40			2.70	0.60	2.95	1.10	9.0
10.0			2.60	0.45	3.00	1.05			2.10		2.45	0.75	10.0
11.0			2.10		2.55	0.75			1.65		2.05	0.55	11.0
12.0			1.70		2.20				1.30		1.70		12.0
13.0			1.35		1.85				1.00		1.40		13.0
14.0					1.50						1.15		14.0
15.0					1.25						0.95		15.0
16.0					1.00						0.75		16.0
17.0					0.80						0.60		17.0
18.0					0.60								18.0
危険角度				40°		53°				45°	30°	54°	危険角度

(単位: ton)



■30.5mブーム+7.9mジブ(パワージブ使用)

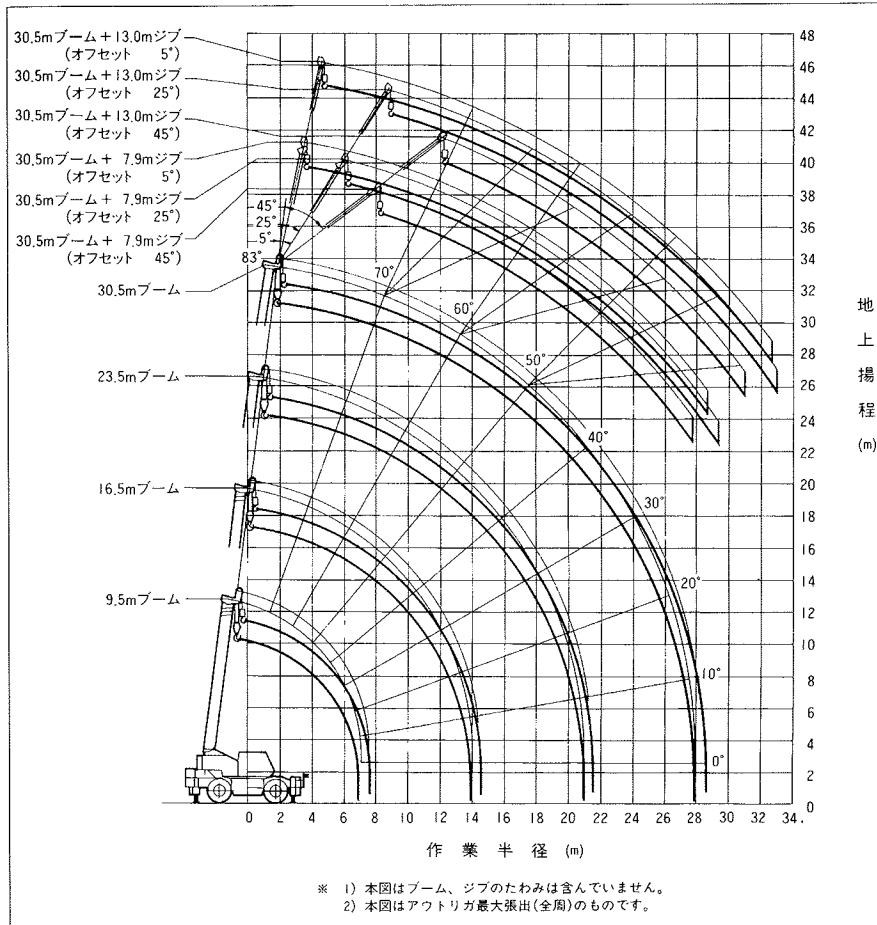
(6.3m)						(5.1m)						(3.8m)								
アウトリガ最大張出(全周)						アウトリガ中間(5.1m)張出(側方)						アウトリガ中間(3.8m)張出(側方)								
ブーム 角度 (°)	5°オフセット		25°オフセット		45°オフセット		ブーム 角度 (°)	5°オフセット		25°オフセット		45°オフセット		ブーム 角度 (°)	5°オフセット		25°オフセット		45°オフセット	
	作業半径 (m)	荷重 (ton)	作業半径 (m)	荷重 (ton)	作業半径 (m)	荷重 (ton)		作業半径 (m)	荷重 (ton)	作業半径 (m)	荷重 (ton)	作業半径 (m)	荷重 (ton)		作業半径 (m)	荷重 (ton)	作業半径 (m)	荷重 (ton)	作業半径 (m)	荷重 (ton)
83.0	4.5	3.00	7.0	2.10	9.0	1.60	83.0	4.5	3.00	7.0	2.10	9.0	1.60	83.0	4.5	3.00	7.0	2.10	9.0	1.60
72.5	11.8	3.00	13.9	2.10	15.9	1.60	72.5	11.8	3.00	13.9	2.10	15.9	1.60	74.0	10.8	3.00	12.9	2.10	14.9	1.60
71.5	12.6	3.00	14.6	2.10	16.4	1.55	71.5	12.6	3.00	14.6	2.10	16.4	1.55	72.5	11.7	2.60	13.9	2.10	15.9	1.60
70.0	13.4	2.80	15.5	2.00	17.1	1.50	70.0	13.4	2.80	15.5	2.00	17.1	1.50	70.0	13.2	2.00	15.3	1.65	17.0	1.40
65.0	16.5	2.30	18.4	1.70	19.6	1.35	67.0	15.3	2.45	17.3	1.80	18.6	1.40	71.5	12.3	2.35	14.5	1.90	16.4	1.55
60.0	19.4	1.90	21.1	1.50	22.0	1.20	64.0	17.0	1.95	19.0	1.65	20.1	1.30	70.0	13.2	2.00	15.3	1.65	17.0	1.40
57.0	21.0	1.75	22.6	1.40	23.3	1.15	61.5	18.3	1.60	20.2	1.35	21.4	1.25	65.0	15.9	1.20	18.0	0.95	19.2	0.90
54.0	22.5	1.40	24.0	1.30	24.6	1.10	60.0	19.1	1.40	20.9	1.20	22.0	1.10	60.0	18.7	0.55	20.5	0.45	21.7	0.40
51.5	23.7	1.15	25.2	1.05	25.7	1.05	55.0	21.7	0.85	23.3	0.75	24.1	0.70	危険角度	58°		58°		58°	
50.0	24.4	1.05	25.9	0.95	26.3	0.95	50.0	24.1	0.45	25.5	0.40	26.0	0.40							
45.0	26.6	0.70	27.8	0.65	28.1	0.65	危険角度	48°		48°		48°								
40.0	28.6	0.40	29.6	0.40																
危険角度	37°		37°		42°															



■30.5mブーム+13mジブ(パワージブ使用)

(6.3m)						(5.1m)						(3.8m)								
アウトリガ最大張出(全周)						アウトリガ中間(5.1m)張出(側方)						アウトリガ中間(3.8m)張出(側方)								
ブーム 角度 (°)	5°オフセット		25°オフセット		45°オフセット		ブーム 角度 (°)	5°オフセット		25°オフセット		45°オフセット		ブーム 角度 (°)	5°オフセット		25°オフセット		45°オフセット	
	作業半径 (m)	荷重 (ton)	作業半径 (m)	荷重 (ton)	作業半径 (m)	荷重 (ton)		作業半径 (m)	荷重 (ton)	作業半径 (m)	荷重 (ton)	作業半径 (m)	荷重 (ton)		作業半径 (m)	荷重 (ton)	作業半径 (m)	荷重 (ton)	作業半径 (m)	荷重 (ton)
83.0	5.8	2.00	10.3	1.25	13.3	0.80	83.0	5.8	2.00	10.3	1.25	13.3	0.80	83.0	5.8	2.00	10.3	1.25	13.3	0.80
77.5	10.4	2.00	14.4	1.25	17.1	0.80	77.5	10.4	2.00	14.4	1.25	17.1	0.80	77.5	10.4	2.00	14.4	1.25	17.1	0.80
76.0	11.6	2.00	15.5	1.20	18.0	0.80	76.0	11.6	2.00	15.5	1.20	18.0	0.80	76.0	11.6	2.00	15.5	1.20	18.0	0.80
69.0	16.8	1.55	20.2	1.00	22.3	0.80	69.0	16.8	1.55	20.2	1.00	22.3	0.80	71.0	15.4	1.65	18.9	1.05	21.0	0.80
65.0	19.5	1.35	22.7	0.95	24.5	0.77	65.0	19.5	1.35	22.7	0.95	24.5	0.77	69.0	16.6	1.40	20.2	1.00	22.3	0.80
60.0	22.8	1.05	25.7	0.90	27.0	0.73	61.5	21.8	1.15	24.9	0.90	26.3	0.75	67.5	17.6	1.15	21.0	0.85	23.1	0.78
55.0	25.8	0.95	28.5	0.85	29.4	0.67	58.5	23.5	0.90	26.4	0.75	27.7	0.70	65.0	19.2	0.80	22.5	0.60	24.4	0.55
52.0	27.6	0.85	30.0	0.80	30.7	0.64	55.0	25.4	0.60	28.2	0.50	29.2	0.50	62.0	21.0	0.50	24.1	0.40		
50.0	28.6	0.75	31.0	0.65	31.5	0.62	53.0	26.5	0.45	29.1	0.40	30.1	0.40	危険角度	60°		60°		63°	
47.5	29.8	0.60	32.0	0.55	32.4	0.60	危険角度	51°		51°		51°								
45.0	31.0	0.50	33.0	0.45	33.2	0.45														
危険角度	42°		42°		42°															

## ■作業範囲図



## ■最小直角通路幅

