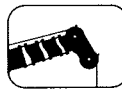


メインブーム定格総荷重



メインブーム
15.1~60m



アウトリガー
全張出



360°



カウンター
ウエイト
65t

作業半径 (m)	15.1m		20.3m	25.5m	30.6m	35.8m	40.9m	46.1m	51.3m	56.4m	60m	作業半径 (m)						
	1)	2)																
3	200	166	162									3						
3.5	184	151	149	134								3.5						
4	165	137	137	123								4						
4.5	148	127	127	114	101							4.5						
5	133	120	118	109	99		68					5						
6	111	109	103	99	90	40	75	63	59	37.5		6						
7	95	95	91	90	82	37	70	59	58	35		7						
8	83	83	82	80	75	34	65	55	56	32.5	45.5	28.5	8					
9	73		73	71	69	31	60	51	53	30.5	43.5	35.5	27.8	9				
10	65		65	64	63	28.9	55	48	49	28.2	41.5	34.5	26.8	27.7	18	10		
12	53		47.5	52	52	25.1	47	42	42.5	24.6	37.5	31.5	24.8	26.5	21.5	17.9	12	
14				43	42.5	22.2	41	37	37	21.5	33.5	28.8	22.7	24.7	20.6	17.7	14	
16				36.5	36	19.9	36	32.5	32.5	19	29.6	26.2	20.7	22.9	19.6	17.2	16	
18					30.5	18.1	31	29.4	28.6	16.8	26.3	23.9	18.7	21.2	18.5	16.6	18	
20					26	16.6	26.7	26.8	25.4	15.1	23.8	21.7	17	19.5	17.2	15.7	20	
22						15.4	22.9	24.7	22.7	13.6	21.4	19.7	15.5	18	16	14.8	22	
24							19.7	21.6	20.2	12.4	19.4	18	14.1	16.6	14.9	13.8	24	
26								17.1	19	17.6	11.4	17.6	16.5	12.9	13.8	12.9	26	
28										15.4	10.5	16.1	15.1	11.9	14.1	12.9	28	
30										13.5	9.8	14.2	13.8	11	13.1	11.9	30	
32											9.2	12.6	12.7	10.2	12.1	11.1	32	
34												11.1	11.7	9.6	11.3	10.3	34	
36										9.8	10.4	9	10.5	9.6	8.3	8.3	36	
38												9.3	8.5	9.8	9	7.5	38	
40												8.3	8.1	9	8.4	6.9	40	
42														8.1	7.9	6.3	42	
44															7.3	7.4	5.8	44
46															6.5	7	5.4	46
48																6.4	5	48
50																5.8	4.8	50
52																	4.6	52
54																	4.3	54
ブーム 伸長率 (%)	I	0		46	92	0	92	0	92	0	92	92	0	92	92	100	I	ブーム 伸長率 (%)
	II	0		0	0	0	46	92	92	0	92	92	92	92	100	100	II	
	III	0		0	0	0	0	46	0	92	46	92	92	92	100	100	III	
	IV	0		0	0	92	0	0	0	92	0	0	92	46	92	100	IV	

1) アウトリガー張出し幅 10.3m×5.65m/後方吊り
2) アウトリガー張出し幅 10.3m×8.6m/後方吊り

TAB98035/98038



メインブーム
15.1~60m



アウトリガー
全張出



360°



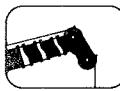
カウンター
ウエイト
45t

作業半径 (m)	15.1m		20.3m	25.5m	30.6m	35.8m	40.9m	46.1m	51.3m	56.4m	60m	作業半径 (m)						
	1)	2)																
3	195	166	159									3						
3.5	173	151	145	134								3.5						
4	153	137	134	123								4						
4.5	136	127	124	114	101							4.5						
5	123	120	115	109	99		68					5						
6	102	102	100	99	90	40	75	63	59	37.5		6						
7			87	86	82	37	70	59	58	35		7						
8			76	75	74	34	65	55	56	32.5	45.5	28.5	8					
9			67	66	65	31	60	51	53	30.5	43.5	35.5	27.8	9				
10			59	58	58	28.9	55	48	49	28.2	41.5	34.5	26.8	27.7	18	10		
12			47	46	45	25.1	44	42	42.5	24.6	37.5	31.5	24.8	26.5	21.5	17.9	12	
14				36	35.5	22.2	35.5	37	34.5	21.5	33.5	28.8	22.7	24.7	20.6	17.7	14	
16				28.7	28.1	19.9	28.9	31	28.7	19	28.5	26.2	20.7	22.9	19.6	17.2	16	
18					22.8	18.1	23.6	25.7	24.1	16.8	24.1	23.9	18.7	21.2	18.5	16.6	18	
20					18.8	16.6	19.6	21.6	20.1	15.1	20.6	20.7	17	19.5	17.2	15.7	20	
22						15.4	16.4	18.4	16.9	13.6	17.7	17.9	15.5	18	16	14.8	22	
24							13.8	15.8	14.3	12.4	15.1	15.6	14.1	16.1	14.9	13.8	24	
26								11.6	13.7	12.1	11.4	12.9	13.6	12.9	14.2	13.8	26	
28										10.2	10.5	11.1	11.7	11.9	12.5	12.8	28	
30										8.7	9.8	9.5	10.1	11	11	11.4	30	
32											9.2	8.1	8.7	10.2	9.6	10.2	32	
34												6.9	7.5	9.6	8.3	8.9	34	
36												5.9	6.5	8.9	7.3	7.9	36	
38													5.6	8	6.4	6.9	38	
40													4.8	7.2	5.5	6.1	40	
42															4.8	5.4	5.5	42
44															4.1	4.7	4.8	44
46															3.5	4.1	4.2	46
48																3.5	3.6	48
50																3.1	3.1	50
52																	2.7	52
54																	2.2	54
ブーム 伸長率 (%)	I	0		46	92	0	92	0	92	0	92	92	0	92	92	100	I	ブーム 伸長率 (%)
	II	0		0	0	0	46	92	92	0	92	92	92	92	100	100	II	
	III	0		0	0	0	0	46	0	92	46	92	92	92	100	100	III	
	IV	0		0	0	92	0	0	0	92	0	0	92	46	92	100	IV	

1) アウトリガー張出し幅 10.3m×5.7m/後方吊り
2) アウトリガー張出し幅 10.3m×8.6m/後方吊り

TAB98036/98039

メインブーム定格総荷重



メインブーム
15.1~60m



アウトリガー
全張出



360°



カウンター
ウエイト
30t

作業半径 (m)	15.1m	20.3m	25.5m		30.6m		35.8m		40.9m	46.1m		51.3m	56.4m	60m	作業半径 (m)	
3	147														3	
3.5	143	134													3.5	
4	131	123													4	
4.5	122	114	101												4.5	
5	113	109	99				65								5	
6	96	95	90	40			63								6	
7	82	81	76	37	70		59		33						7	
8	71	70	63	34	60		55	54	32.5						8	
9	61	59	54	31	51		51	49	30.5						9	
10	53	50	46	28.9	44.5	47.5	42.5	28.2	41	32	25				10	
12	38.5	37	35	25.1	34.5	37	33.5	24.6	32.5	31.5	24.8	25			12	
14		28.3	27.6	22.2	27.3	30	26.7	21.5	26.5	26.1	22.7	24.7			14	
16		22.3	21.6	19.9	22.1	24.6	21.7	19	21.8	21.7	20.7	21.9			16	
18			17.2	18.1	18	20.1	18	16.8	18.2	18.2	18.7	18.6	18		18	
20			13.7	16.6	14.6	16.7	14.9	15.1	15.2	15.4	17	15.9	16	15	20	
22				15.4	11.8	14	12.4	13.6	12.9	13.1	15.5	13.6	13.8	13.7	22	
24					9.6	11.8	10.1	12.4	10.9	11.2	14	11.7	12	12	24	
26					7.7	9.9	8.2	11.4	9.1	9.5	12.2	10.1	10.5	10.4	26	
28							6.7	10.5	7.5	8.1	10.7	8.7	9.1	9.1	28	
30							5.3	9.6	6.1	6.8	9.3	7.5	7.9	7.9	30	
32								8.5	5	5.6	8.1	6.4	6.8	6.8	32	
34									3.9	4.6	7.1	5.4	5.9	5.9	34	
36									3.1	3.7	6.2	4.5	5.1	5.1	36	
38										2.9	5.4	3.7	4.3	4.3	38	
40										2.2	4.7	3	3.5	3.6	40	
42												2.4	3	3	42	
44												1.8	2.4	2.5	44	
46													1.9	2	46	
48														1.5	48	
ブーム伸長率 (%)	I 0	46	92	0	92	0	92	0	92	92	0	92	92	100	I	ブーム伸長率 (%)
	II 0	0	0	0	46	92	92	0	92	92	92	92	92	100	II	
	III 0	0	0	0	0	46	0	92	46	92	92	92	92	100	III	
	IV 0	0	0	92	0	0	0	92	0	0	92	46	92	100	IV	

TAB99040



メインブーム
15.1~60m



アウトリガー
全張出



360°



カウンター
ウエイト
10t

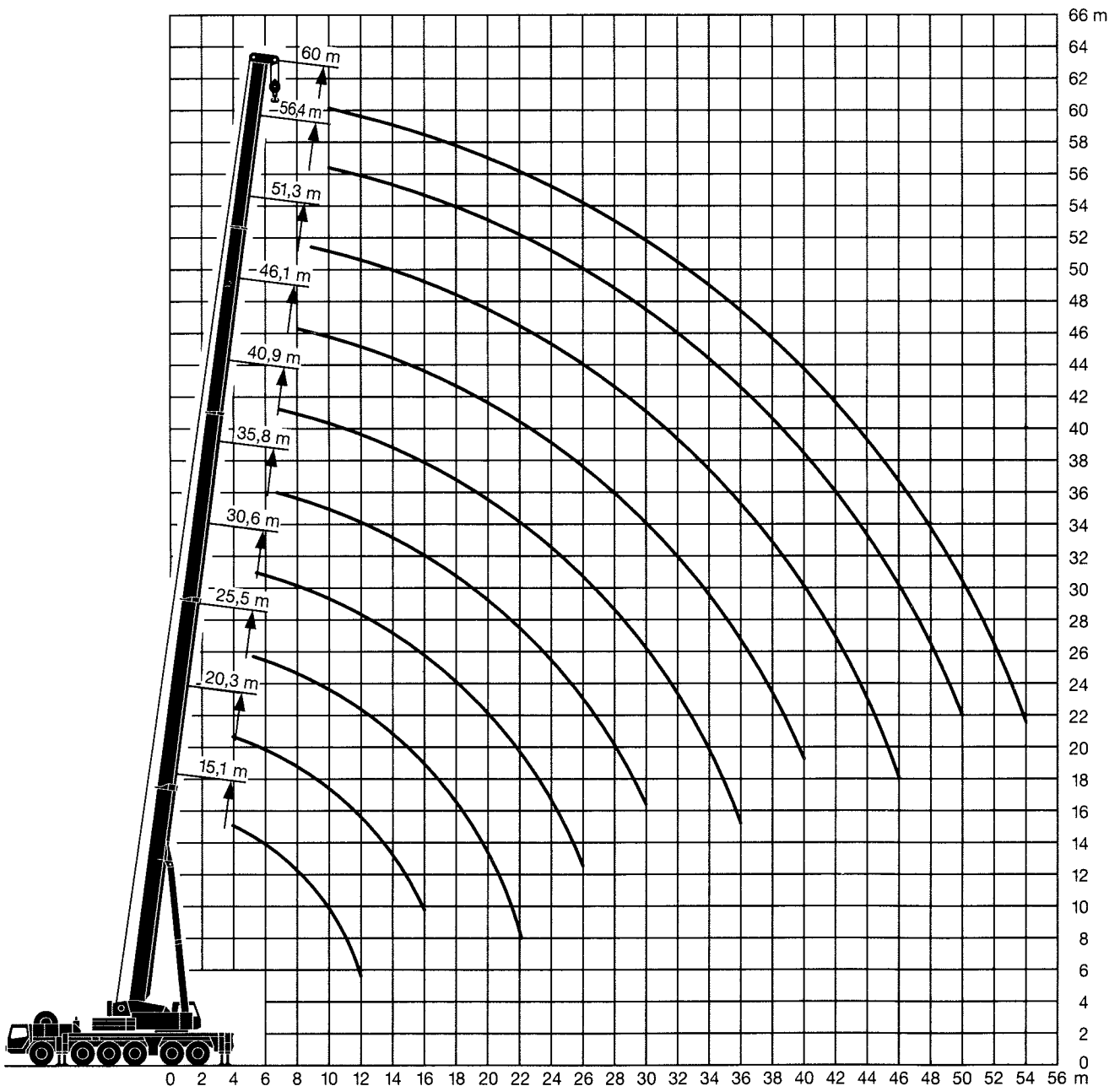
作業半径 (m)	15.1m	20.3m	25.5m		30.6m		35.8m		40.9m	46.1m		51.3m	56.4m	60m	作業半径 (m)	
3	147														3	
3.5	140	134													3.5	
4	129	123													4	
4.5	117	114	100												4.5	
5	106	99	85			70	65								5	
6	86	74	65	40	60	63	54		33	41					6	
7	67	58	52	37	48.5	52	46		38	37	32				7	
8	55	47.5	42.5	34	40.5	43.5	38	32.5	37	32					8	
9	44.5	39.5	35.5	31	34	37	32.5	30.5	31.5	30.5					9	
10	36.5	33.5	29.8	28.9	28.8	32	27.6	28.2	27	26.2	25	25			10	
12	25.8	24.1	21.1	25.1	20.8	24	20.2	24.6	20.1	19.8	23.5	20	18		12	
14		17.5	15.4	22.2	15.4	18.4	15.1	21.1	15.3	15.3	18.8	15.7	15.7	15	14	
16		12.6	11.3	17.2	11.5	14.4	11.4	17.1	11.8	12	15.3	12.5	12.6	12.5	16	
18			8.3	13.7	8.6	11.4	8.6	14.2	9.1	9.4	12.6	10	10.2	10.1	18	
20			5.7	11.1	6.3	9	6.4	11.8	6.9	7.3	10.5	8	8.3	8.3	20	
22				8.9	4.5	6.9	4.6	9.9	5.2	5.6	8.7	6.3	6.7	6.7	22	
24					3	5.3	3.2	8.1	3.8	4.2	7.3	5	5.4	5.4	24	
26						3.9		6.7	2.6	3.1	6.1	3.8	4.3	4.3	26	
28								5.5			5.1	2.9	3.3	3.4	28	
30								4.2			4.2		2.5	2.5	30	
32								3.7			3.3				32	
34											2.7				34	
36											2				36	
ブーム伸長率 (%)	I 0	46	92	0	92	0	92	0	92	92	0	92	92	100	I	ブーム伸長率 (%)
	II 0	0	0	0	46	92	92	0	92	92	92	92	92	100	II	
	III 0	0	0	0	0	46	0	92	46	92	92	92	92	100	III	
	IV 0	0	0	92	0	0	0	92	0	0	92	46	92	100	IV	

TAB99041

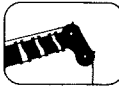
世界のニーズにお応えします。

揚程(メインブーム)——メインブームの作業半径54mは、
クラストップです。

信頼と実績に支えられた
リープヘルのクレーン、
最新の技術をお届けします。



固定式ジブ定格総荷重



メインブーム
51.3~56.4m



固定式ジブ
0°/20°
14~42m



アウトリガー
全張出



360°



カウンター
ウエイト
65t

作業半径 (m)	51.3m		14m		21m		28m		35m		42m	作業半径 (m)
	0°	20°	0°	20°	0°	20°	0°	20°	0°	20°		
14	13.4		9.7		7.3							14
16	13.6		9.7		7.4							16
18	13.3	8	9.7		7.4		5.7		4.3			18
20	12.4	7.7	9.7	6.3	7.4		5.7		4.3		3.2	20
22	11.6	7.4	9.4	6	7.5	4.7	5.7		4.3		3.2	22
24	10.9	7.1	9	5.7	7.2	4.5	5.7		4.3		3.2	24
26	10.2	6.8	8.5	5.5	6.9	4.2	5.5	3.3	4.2		3.1	26
28	9.6	6.5	8.1	5.3	6.5	4	5.2	3.2	4.1		3	28
30	9	6.1	7.7	5.1	6.2	3.8	5	3	3.9	2.4	2.9	30
32	8.5	5.7	7.3	4.9	5.9	3.7	4.7	2.8	3.7	2.3	2.8	32
34	8.1	5.4	7	4.7	5.6	3.5	4.5	2.7	3.5	2.2	2.7	34
36	7.7	5.1	6.6	4.4	5.3	3.3	4.2	2.6	3.3	2.1	2.6	36
38	7.3	4.9	6.3	4.2	5	3.2	4	2.4	3.1	2	2.4	38
40	7	4.6	5.9	4	4.7	3.1	3.8	2.3	3	1.9	2.3	40
42	6.6	4.4	5.6	3.8	4.4	2.9	3.6	2.2	2.8	1.8	2.2	42
44	6.2	4.2	5.4	3.6	4.2	2.8	3.3	2.1	2.7	1.7	2.1	44
46	5.8	4	5.1	3.4	4	2.7	3.1	2	2.5	1.6	1.9	46
48	5.4	3.8	4.9	3.3	3.7	2.6	3	2	2.4	1.5	1.8	48
50	5	3.7	4.6	3.2	3.5	2.5	2.8	1.9	2.3	1.4	1.7	50
52	4.7	3.5	4.3	3	3.3	2.5	2.6	1.8	2.1	1.4	1.6	52
54	4.4	3.3	4	2.9	3.2	2.4	2.5	1.8	2	1.3	1.5	54
56	3.9	3.2	3.7	2.8	3	2.3	2.3	1.7	1.9	1.3	1.4	56
58	3.4	3	3.5	2.7	2.9	2.2	2.2	1.7	1.8		1.3	58
60	2.5	2.7	3.3	2.6	2.7	2.1	2.1	1.6	1.7		1.3	60
62			3	2.5	2.6	2	2	1.5	1.6		1.2	62
64			2.7	2.4	2.5	1.9	1.9	1.5	1.5		1.1	64
66					2.4	1.9	1.8	1.4	1.4			66
68					2.2	1.8	1.8	1.3	1.4			68
70					2	1.7	1.7	1.3	1.3			70
72						1.7	1.6	1.3	1.2			72
74							1.5	1.2	1.1			74
76							1.4	1.2	1			76
78								1.2				78

TA B98058/98063



メインブーム
51.3~56.4m



固定式ジブ
0°/20°
14~42m



アウトリガー
全張出



360°



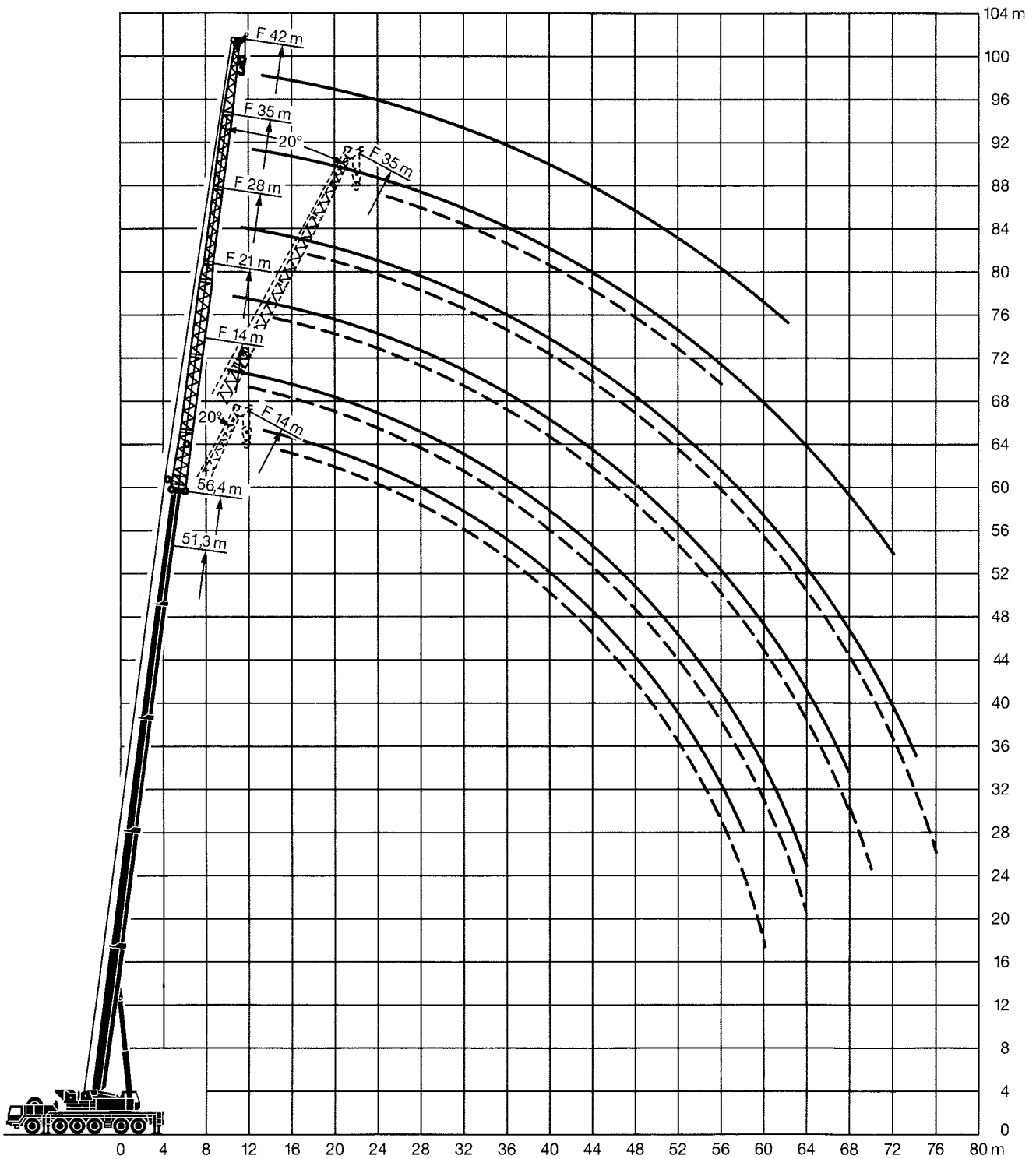
カウンター
ウエイト
45t

作業半径 (m)	51.3m		14m		21m		28m		35m		42m	作業半径 (m)
	0°	20°	0°	20°	0°	20°	0°	20°	0°	20°		
14	13.4		9.7		7.3							14
16	13.6		9.7		7.4							16
18	13.3	8	9.7		7.4		5.7		4.3			18
20	12.4	7.7	9.7	6.3	7.4		5.7		4.3		3.2	20
22	11.6	7.4	9.4	6	7.5	4.7	5.7		4.3		3.2	22
24	10.9	7.1	9	5.7	7.2	4.5	5.7		4.3		3.2	24
26	10.2	6.8	8.5	5.5	6.9	4.2	5.5	3.3	4.2		3.1	26
28	9.6	6.5	8.1	5.3	6.5	4	5.2	3.2	4.1		3	28
30	9	6.1	7.7	5.1	6.2	3.8	5	3	3.9	2.4	2.9	30
32	8.5	5.7	7.3	4.9	5.9	3.7	4.7	2.8	3.7	2.3	2.8	32
34	8.1	5.4	7	4.7	5.6	3.5	4.5	2.7	3.5	2.2	2.7	34
36	7.7	5.1	6.6	4.4	5.3	3.3	4.2	2.6	3.3	2.1	2.6	36
38	6.8	4.9	6.3	4.2	5	3.2	4	2.4	3.1	2	2.4	38
40	6	4.6	5.9	4	4.7	3.1	3.8	2.3	3	1.9	2.3	40
42	5.3	4.4	5.6	3.8	4.4	2.9	3.6	2.2	2.8	1.8	2.2	42
44	4.6	4.2	5.1	3.6	4.2	2.8	3.3	2.1	2.7	1.7	2.1	44
46	4	4	4.4	3.4	4	2.7	3.1	2	2.5	1.6	1.9	46
48	3.4	3.8	3.9	3.3	3.7	2.6	3	2	2.4	1.5	1.8	48
50	2.9	3.5	3.3	3.2	3.5	2.5	2.8	1.9	2.3	1.4	1.7	50
52	2.4	2.9	2.9	3	3.1	2.5	2.6	1.8	2.1	1.4	1.6	52
54	2	2.4	2.4	2.8	2.7	2.4	2.5	1.8	2	1.3	1.5	54
56	1.6	2	2	2.3	2.3	2.3	2.3	1.7	1.9	1.3	1.4	56
58	1.3	1.6	1.6	1.9	1.9	2.2	2.1	1.7	1.8		1.3	58
60		1.2	1.3	1.5	1.5	2	1.8	1.6	1.7		1.3	60
62			1	1.2	1.2	1.6	1.4	1.5	1.4		1.2	62
64						1.3	1.1	1.5	1.2		1.1	64
66								1.4				66
68								1.1				68

TA B98059/98064

揚程(固定式ジブ)

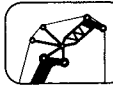
「着実」に働きます。作業をいとわぬしっかり者。
そのうえ、高所作業もお手のもの。



起伏式ジブ定格総荷重 その1



メインブーム
82°
15.1~51.3m



起伏式ジブ
17.5~63m



アウトリガー
全張出



360°



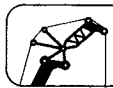
カウンター
ウエイト
45t/65t

作業半径 (m)	15.1m+2m*								25.5m+2m*								作業半径 (m)		
	17.5m	21m	28m	35m	42m	49m	56m	63m	17.5m	21m	28m	35m	42m	49m	56m	63m			
9		47															9		
10	45.5	46	35.5														10		
12	43.5	44	34.5	27					39	34.5	27.6						12		
14	37	39.5	33.5	26.4	21.1				38.5	34	27.2	20.3					14		
16	28.2	32.5	32.5	25.8	20.6	16.5			34	33.5	26.8	20	16.3				16		
18	19.2	26.2	28.8	25.2	20.1	16.2			27.6	30	26.4	19.6	16.3	12.1			18		
20		21	24.5	24.6	19.6	15.8	12.7		20.5	25.7	26	19.2	16	12.1	9.8		20		
22			20.8	23.1	19	15.5	12.4	9.1			23.1	18.8	15.7	11.9	9.7		22		
24			17.4	20.3	18.5	15.1	12.1	8.8			20.7	18.4	15.4	11.7	9.5	7.4	24		
26			14.1	17.8	18	14.8	11.9	8.7			17.6	18	15.1	11.5	9.4	7.3	26		
28			10.5	15.5	17.3	14.4	11.6	8.5			14.5	17	14.8	11.4	9.3	7.3	28		
30				13.3	15.4	14.1	11.4	8.3			10.1	15.5	14.5	11.2	9.2	7.2	30		
32				11.2	13.7	13.7	11.1	8.1				13.5	14.2	11	9	7.1	32		
34				9.3	12.1	13	10.8	8				11.7	13.1	10.8	8.9	7	34		
36					10.6	11.7	10.6	7.8				8.9	12.2	10.7	8.8	6.8	36		
38					9.1	10.5	10.3	7.7					10.9	10.5	8.7	6.6	38		
40					7.9	9.4	10	7.4						9.3	10.3	8.5	40		
42					5.8	8.3	9.1	7.2						8	9.6	8.4	42		
44						7.3	8.2	6.9						5.7	8.6	8.3	44		
46						6.5	7.3	6.7							7.5	8.1	46		
48						5.2	6.5	6.5							6.6	8	48		
50							5.7	6.2							5	7.2	50		
52							5.2	6								6.3	52		
54							4.3	5.3								5.7	54		
56							3.1	4.7								4.6	56		
58								4								3.2	58		
60								3.5									60		
62								2.7									62		
64																	64		
ブーム 伸長率 (%)	I				0												92	I	ブーム
	II				0												92	II	伸長率
	III				0												92	III	(%)
	IV				0												92	IV	

*追加アダプター2m



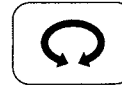
メインブーム
82°
15.1~51.3m



起伏式ジブ
17.5~63m



アウトリガー
全張出



360°



カウンター
ウエイト
45t/65t

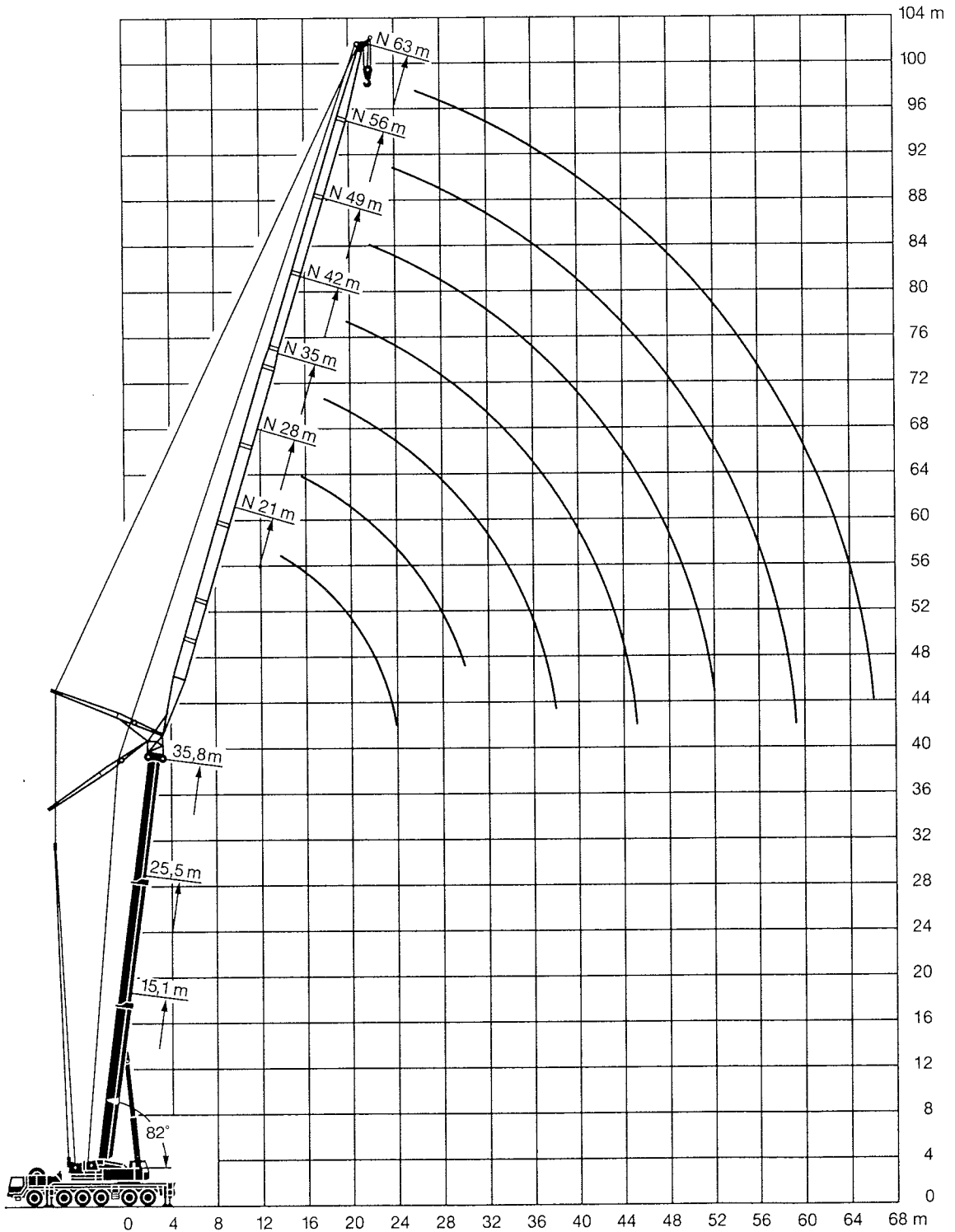
作業半径 (m)	35.8m+2m*							46.1m+2m*						51.3m+2m*				作業半径 (m)		
	21m	28m	35m	42m	49m	56m	63m	21m	28m	35m	42m	49m	56m	21m	28m	35m	42m			
14	21.9	18.1																14		
16	21.4	17.7	13.8					12.6	10.1						8.8			16		
18	20.9	17.3	13.4	11.1				12.3	9.9	7.1					8.5	6.4		18		
20	20.4	16.9	13.1	10.9	8.2			12	9.7	7	5.3				8.3	6.2	4.3	20		
22	19.9	16.5	12.8	10.6	8.2	6.5		11.7	9.5	6.9	5.2	3.8			8.1	6.1	4.2	22		
24	16.8	16.1	12.5	10.4	8.1	6.4		11.3	9.3	6.8	5.2	3.8			7.9	5.9	4	24		
26		15.7	12.1	10.2	8	6.4	4.7	11	9.1	6.7	5.1	3.7	2.7		7.7	5.8	3.9	26		
28		15.3	11.9	10	7.9	6.3	4.7		8.9	6.6	5	3.6	2.6			5.6	3.8	28		
30		13.5	11.7	9.7	7.8	6.2	4.6		8.7	6.4	5	3.6	2.6			5.5	3.7	30		
32			11.6	9.5	7.7	6.1	4.5		8.5	6.3	4.9	3.5	2.5			5.4	3.5	32		
34			11.4	9.4	7.6	6	4.5			6.2	4.8	3.4	2.5			5.2	3.4	34		
36			11.3	9.3	7.5	6	4.4			6.1	4.8	3.4	2.5				3.3	36		
38			7.8	9.2	7.4	5.9	4.4			6	4.7	3.3	2.4				3.2	38		
40				9.1	7.3	5.8	4.3			5.9	4.6	3.2	2.4				3	40		
42				9	7.2	5.7	4.3				4.6	3.2	2.3					42		
44				7.7	7.1	5.7	4.3				4.5	3.1	2.3					44		
46				6.1	7.1	5.6	4.2				4.4	3	2.2					46		
48					7	5.5	4.2					3	2.2					48		
50					6.7	5.4	4.2						2.9	2.2				50		
52					4.5	5.4	4.1						2.8	2.1				52		
54						5.3	4.1						2.8	2.1				54		
56						5.2	4							2				56		
58						4.3	4							2				58		
60						3.3	4							1.9				60		
62							3.9											62		
64							3.6											64		
66							2.4											66		
ブーム 伸長率 (%)	I																	92	I	ブーム
	II																	92	II	伸長率
	III																	92	III	(%)
	IV																46		IV	

*追加アダプター2m

TAB98173.1/2/3

揚程(起伏式ジブ その1)

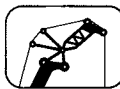
「忠実」が基本です。
はるか遠方から高所まで、
オペレーターの意志が宙を舞う。



起伏式ジブ定格総荷重 その2



メインブーム
75°
15.1~51.3m



起伏式ジブ
17.5~63m



アウトリガー
全張出



360°



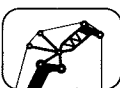
カウンター
ウエイト
65t

作業半径 (m)	15.1m+2m*								25.5m+2m*								作業半径 (m)		
	17.5m	21m	28m	35m	42m	49m	56m	63m	17.5m	21m	28m	35m	42m	49m	56m	63m			
14	42	36.5															14		
16	38.5	36	27.7						35.5	29.2							16		
18	31	34	27.4	20.9					33.5	28.9	22.7						18		
20	21.6	28.2	27	20.8					31	28.7	22.4						20		
22		22.4	25.9	20.6	16.5				26.5	28	22.1	16.8					22		
24			22.3	20.5	16.3	13				25.6	21.9	16.6	13.1				24		
26			18.9	20.3	16.2	12.8				18.4	21.6	16.4	13				26		
28			15.7	18.9	16	12.7	10.4				20.9	16.2	12.9	10.3			28		
30			12.3	16.6	15.8	12.6	10.2				17.9	16.1	12.8	10.2			30		
32				14.5	15.5	12.4	10.1	7.8			14.7	15.9	12.6	10.1	8		32		
34				12.4	14.6	12.3	10	7.7				15.5	12.5	10	8	6.2	34		
36				10.2	13.1	12	9.9	7.7				13.8	12.3	9.9	7.9	6.1	36		
38					11.6	11.9	9.8	7.6				11.7	12.1	9.9	7.8	6.1	38		
40					10.1	11.3	9.6	7.5				8.7	11.8	9.7	7.8	6	40		
42					8.6	10.2	9.5	7.3					11.2	9.6	7.7	6	42		
44					7	9.1	9.4	7.2					9.8	9.4	7.6	5.9	44		
46						8.1	8.8	7.1					8.3	9.3	7.4	5.9	46		
48						7	8	7						8.9	7.3	5.8	48		
50						6.1	7.2	6.9						7.9	7.2	5.6	50		
52							6.4	6.8						6.7	7	5.5	52		
54							5.6	6.6						5.1	6.9	5.4	54		
56							4.7	5.9							6.7	5.3	56		
58							3.9	5.3							5.8	5.2	58		
60								4.6							5	5.1	60		
62								3.9								5	62		
64								3.3								4.6	64		
66								2.5								4.1	66		
68																2.8	68		
ブーム 伸長率 (%)	I	0								92								I	ブーム
	II	0								0								II	伸長率
	III	0								0								III	(%)
	IV	0								0								IV	

*追加アダプター2m



メインブーム
75°
15.1~51.3m



起伏式ジブ
17.5~63m



アウトリガー
全張出



360°



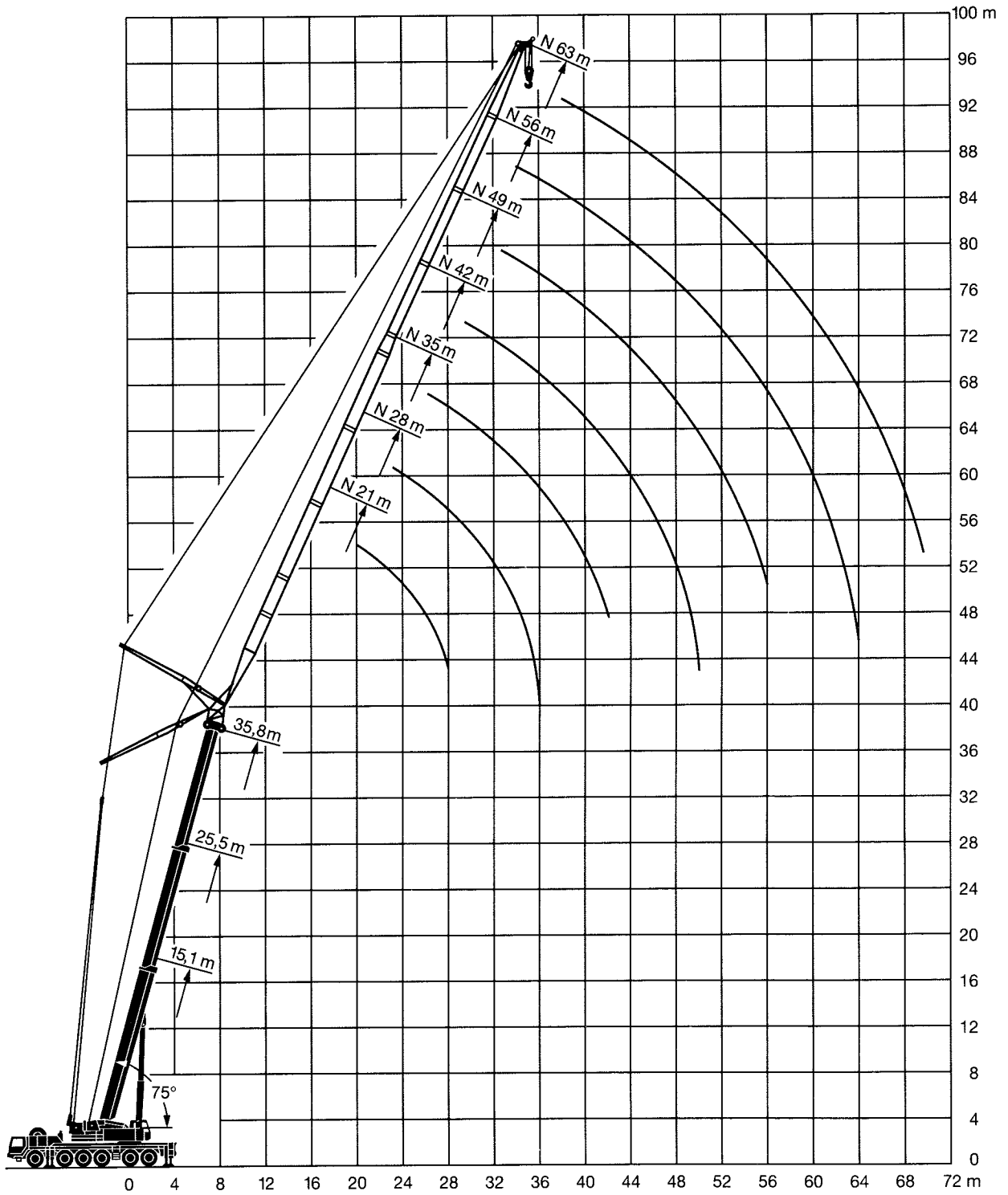
カウンター
ウエイト
65t

作業半径 (m)	35.8m+2m*							46.1m+2m*						51.3m+2m*				作業半径 (m)		
	21m	28m	35m	42m	49m	56m	63m	21m	28m	35m	42m	49m	56m	21m	28m	35m	42m			
20	18.1																	20		
22		14.8						10.1										22		
24	17.9	14.8						10						7.2				24		
26	17.8	14.7	11.6					9.9	7.8					6.9				26		
28	16.4	14.6	11.5	9.4				9.5	7.7					6.7	5.1			28		
30		14.5	11.4	9.3				9.1	7.7	5.8				6.4	4.9			30		
32		13.7	11.4	9.3	7.5			8.7	7.6	5.7	4.3			6.2	4.7	3.2		32		
34		12.8	11.3	9.2	7.4	5.8			7.3	5.7	4.3			5.9	4.5	3.1	2.3	34		
36			12	11.2	9.2	7.4	5.7		7	5.6	4.3	3.1			4.3	3	2.3	36		
38				10.7	9.2	7.4	5.7	4.3	6.6	5.6	4.3	3.1	2.2		4.1	2.9	2.3	38		
40				10.2	9.1	7.4	5.7	4.3	6.3	5.6	4.2	3.1	2.2		3.9	2.8	2.3	40		
42				9.6	8.9	7.3	5.6	4.3		5.2	4.2	3	2.2			2.7	2.3	42		
44					8.7	7.2	5.6	4.2		4.9	4.2	3	2.2			2.6	2.3	44		
46					8.3	7.1	5.6	4.2		4.5	4	3	2.2			2.6	2.2	46		
48					7.9	7	5.4	4.2			3.5	3	2.2			2.5	2.1	48		
50					7.4	6.8	5.2	4.2			3.1	2.9	2.2			2		50		
52						6.5	5.1	4.1			2.7	2.8	2.1				1.9	52		
54						6.2	4.9	4				2.3	2.6	2			1.8	54		
56						5.9	4.8	3.9					2.5	1.9				56		
58							4.6	3.8					2.3	1.8				58		
60							4.5	3.7					2.1	1.7				60		
62							4.3	3.6						1.6				62		
64							4.1	3.5						1.4				64		
66								3.4						1.3				66		
68								3.3						1.1				68		
70								3.1										70		
ブーム 伸長率 (%)	I	92							92						92				I	ブーム
	II	92							92						92				II	伸長率
	III	0							92						92				III	(%)
	IV	0							0						46				IV	

*追加アダプター2m

T A B 98180.1/2/3

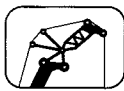
揚程(起伏式ジブ その2)



起伏式ジブ定格総荷重 その3



メインブーム
68°
15.1~51.3m



起伏式ジブ
17.5~63m



アウトリガー
全張出



360°



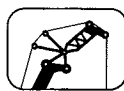
カウンター
ウエイト
65t

作業半径 (m)	15.1m+2m*								25.5m+2m*								作業半径 (m)	
	17.5m	21m	28m	35m	42m	49m	56m	63m	17.5m	21m	28m	35m	42m	49m	56m	63m		
16	41																16	
18	37.5	35															18	
20	32.5	33.5															20	
22	22.8	29.6	26.1														22	
24		24.1	25.4	19.9													24	
26			23.3	19.9													26	
28			20.1	19.5	15.5												28	
30			17	19	15.5												30	
32			13.2	17.4	15	12.2											32	
34				15.4	14.7	12.2											34	
36				13.4	14.4	11.8	9.8										36	
38				11.2	13.7	11.6	9.6										38	
40					12.3	11.4	9.5	7.4									40	
42					10.9	11.2	9.3	7.2									42	
44					9.5	10.7	9.2	7.1									44	
46					7.6	9.7	9	6.9									46	
48						8.7	8.8	6.9									48	
50						7.7	8.5	6.8									50	
52						6.5	7.7	6.7									52	
54							7	6.6									54	
56							6.2	6.5									56	
58							5.4	6.4									58	
60							4.5	5.8									60	
62								5.2									62	
64								4.5									64	
66								3.7									66	
68								2.9									68	
70																	70	
72																	72	
ブーム 伸長率 (%)	I	0								92								I
	II	0								0								II
	III	0								0								III
	IV	0								0								IV

*追加アダプター2m



メインブーム
68°
15.1~51.3m



起伏式ジブ
17.5~63m



アウトリガー
全張出



360°



カウンター
ウエイト
65t

作業半径 (m)	35.8+2m*							46.1m+2m*							51.3m+2m*				作業半径 (m)	
	21m	28m	35m	42m	49m	56m	63m	21m	28m	35m	42m	49m	56m	21m	28m	35m	42m			
26	17																	26		
28	15.6																	28		
30	14.2	13.9																30		
32	12.8	13																32		
34	11.4	12.2	11.2															34		
36		11.3	11.2															36		
38		10.5	10.3	9.2														38		
40		9.6	9.5	9.2														40		
42			8.7	8.9	7.4													42		
44			8.1	8.5	7.2													44		
46			7.6	8	7	5.7												46		
48			7.3	7.5	6.9	5.5												48		
50				7	6.4	5.2	4.2											50		
52				6.5	6	4.9	4.1											52		
54				6.1	5.6	4.7	3.9											54		
56					5.2	4.4	3.8											56		
58					4.9	4.2	3.7											58		
60					4.7	4	3.5											60		
62					4.6	3.8	3.4											62		
64						3.6	3.2											64		
66						3.4	3											66		
68						3.3	2.9											68		
70							2.7											70		
72							2.6											72		
74							2.4											74		
76							2.2											76		
ブーム 伸長率 (%)	I	92							92							92				I
	II	92							92							92				II
	III	0							92							92				III
	IV	0							0							46				IV

*追加アダプター2m

TAB98182.1/2/3

揚程 (起伏式ジブ その3)

