

つり上げ荷重65ton

CCH650

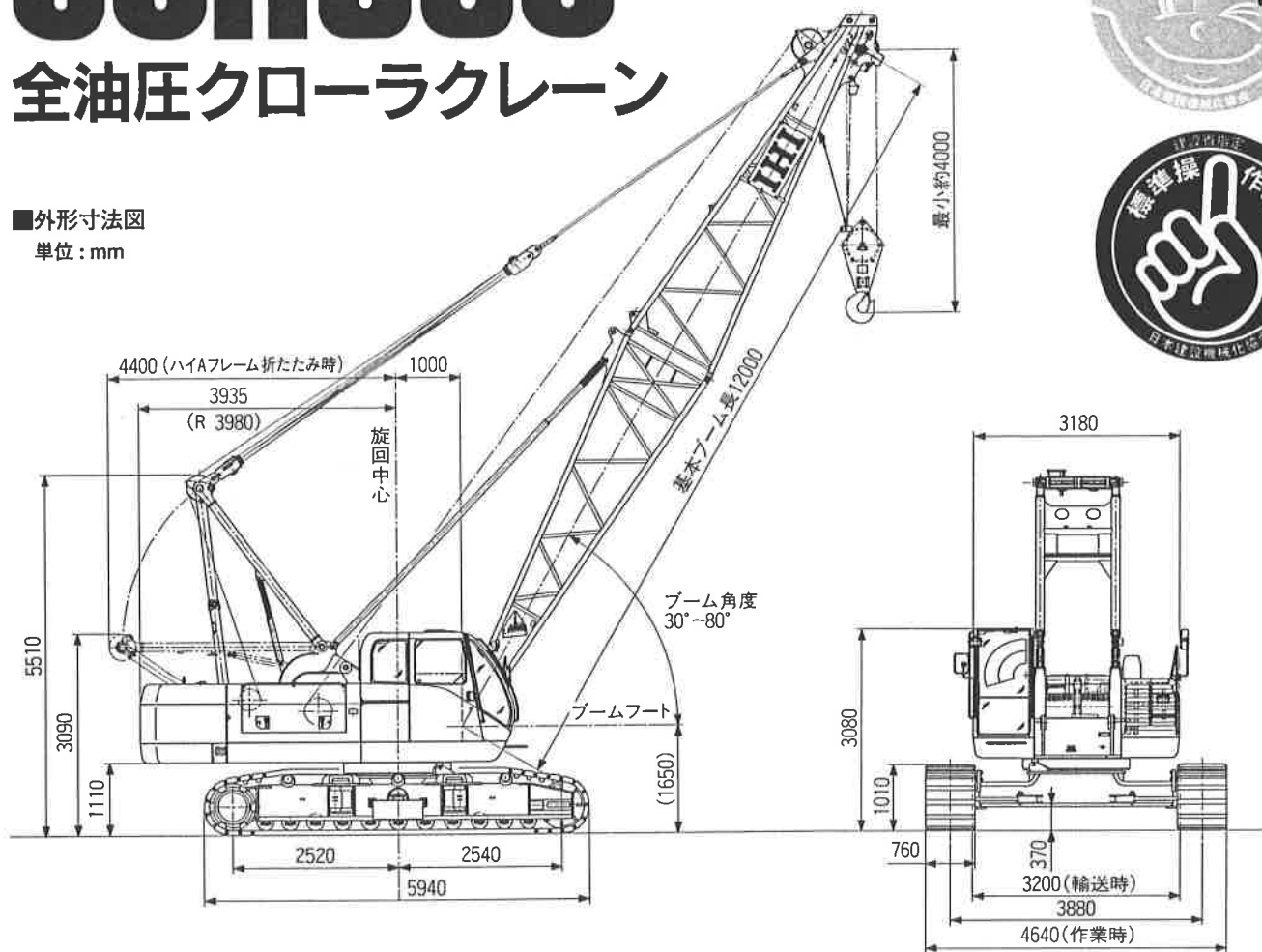
全油圧クローラクレーン

IHI



■外形寸法図

単位: mm



■CCH650基本仕様

●本体性能	
旋回速度	3.3min ⁻¹ (3.3rpm)
走行速度	※2.0/1.3km/h
登坂能力	40% (22°)
●原動機	
メーカー名	日野自動車工業株式会社
機関名称	HO7CT型 (ターボ付) ディーゼルエンジン
型式	4サイクル水冷頭上弁直接噴射式
定格出力	132.4kW/2100min ⁻¹ (180PS/2100rpm)
総排気量	6.728 ℓ
燃料タンク容量	240 ℓ
バッテリー	12VX120AHX2個
●巻上装置 (主巻・補巻共)	
油圧モーター	可変容量アキシャルピストン型
減速機	遊星歯車1段減速+平歯車1段減速
巻上ドラム	1軸1ドラム方式、主・補ドラム同巾、リーバス溝付ラギング取付型
クラッチ	内部拡張バンド式
ブレーキ	外部緊縮バンド式
ドラムロック (主・補)	爪式
油圧ポンプ	可変容量型アキシャルピストンポンプX2、ギヤーポンプX3
●ブーム巻上装置	
油圧モーター	アキシャルピストン型
減速機	遊星歯車2段減速
巻上ドラム	リーバスタイプ溝付
ブレーキ	湿式多板ディスク
ドラムロック	爪式

注) ※印の数値は、負荷により変化します。

■標準装備品

●エンジン回転計 (アワメータ) ●制御油圧計 ●燃料計 ●作動油温表示 (OKモニタ内) ●エンジン水温表示 (OKモニタ内) ●エンジン油圧表示 (OKモニタ内) ●作業灯 24VX80WX2 ●室内灯 24VX10WX1 ●過負荷防止装置 (ペンダント張力検出型総合モーメント方式、90%にて警報、100%にて自動停止) ●フック過巻防止 (自動停止) ●ジブ起伏過巻防止 (自動停止) ●第2ブーム過巻防止 (自動停止、解除不可) ●テレスコピックブームリミットストップ ●旋回ロック ●主巻ドラムロック (爪式) ●補巻ドラムロック (爪式) ●ブーム起伏ドラムロック (爪式) ●油圧安全弁 ●カウンタバランス弁 ●乗降ロック ●ブーム上下屈角任意設定装置 (モーメントリミッタに含まれる) ●オーバーロード前線停止システム ●クラッチ固定ピン ●走行レバーロック ●自動ブレーキシステム ●安全ロック付トルクスイッチ ●エンジン始動ボイスアラーム ●ビルトインタイプエアコンディショナ ●前面ワイバ (間欠式、ウォッシュャ付) ●天井ワイバ (間欠式、ウォッシュャ付) ●サンシェード ●サンバイザー ●小物入れ ●フルリクライニングシート (アームレスト付7ウェイアジャスト) ●フロアマット ●運転室乗降用ステップ (折畳み式) ●FM/AM/カセット付カーラジオ ●シガーライター ●灰皿 ●バックミラー (左右) ●警告器 ●電動式燃料ポンプ ●旋回警報 (ボイスアラーム付) ●走行警報 (ボイスアラーム付) ●ハイAフレーム起伏シリンダ装置 ●低騒音型キャブ ●ブロンズガラス ●ブーム上面歩み板 (金網・インナブーム用) ●フートレスト ●電気式エンジンストップ ●フートストップペダル ●オートディセルシステム ●微速コントローラ ●油圧アシストブレーキ (主・補) ●ウインチモード切換 (主・補) ●ブーム背面ガイドローラX1 ●コンセント

■標準附属品

●標準工具一式 ●作業上着 ●パーツカタログ ●取扱説明書 ●エンジン工具一式 ●パーツカタログ (エンジン用) ●取扱説明書 (エンジン用)

■特別仕様

●差込式ネームプレート (本体両側) ●黄色回転灯 ●無線通話装置 ●拡声器 ●燃焼式ヒータ ●デフロスタ ●スパレスタ ●深度/揚程計 (バケット開度表示機能付) ●モーメントリミッタ外部警報灯 (3色) ●電気式水津器 ●水泡式水津器 ●消火器取付 ●モニタテレビ (吊荷監視) ●ドラムローラ (主/補ドラム、または両方取付) ●ドラムミラー ●キャットウォーク ●運転室プロテクタ ●大型工具箱 (カーボディ前方取付) ●第3ドラム装置 (A仕様: クラッチ・ブレーキ付) ●第3ドラム装置 (B仕様: フリー降下無し・自動ブレーキ) ●バケット作業用ドラムラギング ●リーピングウインチ ●油圧式タグライン ●補助油圧動力取出し (A仕様) 300KX225 ℓ/min ●補助油圧動力取出し (B仕様) 210KX125 ℓ/min ●風速計 ●航空障害灯 (地上高60m以上になる場合取り付けが必要) ●補ジブ先端表示灯 ●ドラムライト ●ハンドランプ (夜間点検用) ●ブーム作業灯 ●後方照明灯 ●ネームプレート (アウトターブーム両側) ●背面金網 (アウトターブーム、インサートブーム用) ●ブーム上安全ガード ●ブーム背面ガイドローラ (追加取付) ●ブーム背面ロープガード ●インサートブーム3m、6m、9m (ペンダントロープ付) ●9m基本、およびインサート補ジブ3m、6m (ペンダントロープ付) ●1m補助ジブ ●45tonフック (3シープ) ●35tonフック (3シープ) ●25tonフック (3シープ) ●15tonフック (1シープ) ●6.5tonフック (補ジブ用) ●台船固縛金具 ●アタッチメント引起し用敷板 (ラッピングクレーン、およびクレーン長尺ブームは標準装備) ●旋回サービブレーキ ●定速旋回システム ●旋回中立ブレーキ ●タワージブ起伏ペダル (ブーム起伏ペダル入れ換え)

クレーン

■クレーン仕様

最大つり上げ荷重×作業半径	65.0ton×4.1m
最大ブーム長さ	54.0m
補ジブ付最大ブーム長さ	63.0m (45mブーム+18m補ジブ)
ロープ速度	荷重巻上・巻下 ※ 110/80・55/40m/min
	補ジブ荷重巻上・巻下 ※ 110/80・55/40m/min
	ブーム巻上・巻下 ※ 60m/min
ロープ掛数	65tonフック 10条掛
	6.5tonフック 1条掛
	ブーム巻上 14条掛
全装備重量 (ブーム長さ12m時)	約63.3ton
カウンタウェイト重量	25.0ton
平均接地圧	74.5kPa (0.76kgf/cm ²)

(注) ※印の数値は負荷により変化します。

■ブームと補ジブの組み合わせ

補ジブ長 (m)	ブーム長 (m)															
	12	15	18	21	24	27	30	33	36	39	42	45	48	51	54	
1 (補助ジブ)	○	○	○	○	○	○	○	○	○	○	○	○	○	○	○	
9	○	○	○	○	○	○	○	○	○	○	○	○	○	○	○	
12	○	○	○	○	○	○	○	○	○	○	○	○	○	○	○	
15	○	○	○	○	○	○	○	○	○	○	○	○	○	○	○	
18	○	○	○	○	○	○	○	○	○	○	○	○	○	○	○	

(注) ○印の組み合わせが可能です。

■使用ワイヤロープ (標準)

使用箇所	ロープ径 (mm)	破断強度 (ton)	ロープタイプ
荷重巻上	φ22.4	36.4	IWRC 6×Fi (29)
ブーム巻上	φ16	21.9	IWRC 6×P・WS (31)
ブーム支持	φ34	86.7	IWRC 6×Fi (29)
補ジブ荷重巻上	φ22.4	36.4	IWRC 6×Fi (29)
補ジブ支持	φ28	59.7	IWRC 6×Fi (29)
補ジブストラット支持	φ28	59.7	IWRC 6×Fi (29)

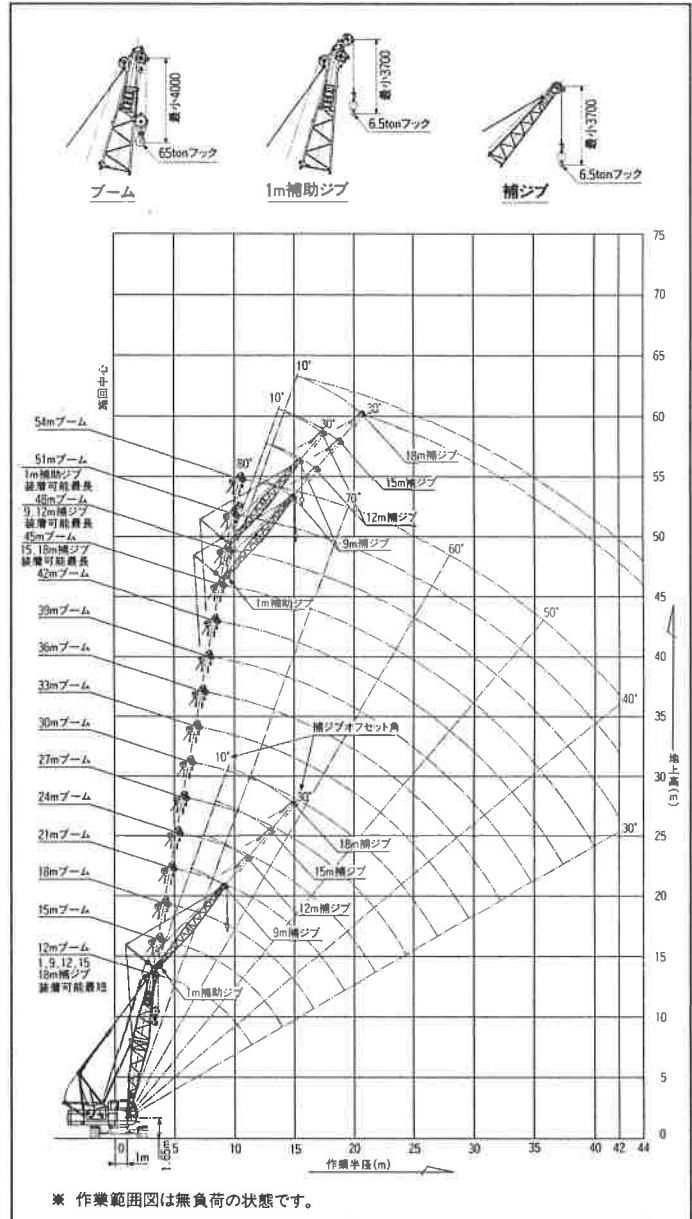
(注) ワイヤロープ長さは、仕様に応じて長さに設定可能です。

■ブーム構成/補ジブ構成 (標準構成)

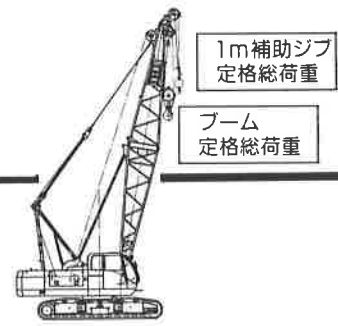
ブーム構成	ブーム長 (m)															
	12	15	18	21	24	27	30	33	36	39	42	45	48	51	54	
6.5mインナ	1	1	1	1	1	1	1	1	1	1	1	1	1	1	1	
3.0mインサート	—	1	2	1	2	2	1	2	2	1	2	2	1	2	2	
6.0mインサート	—	—	—	1	1	—	1	1	—	1	1	—	1	1	—	
9.0mインサート	—	—	—	—	—	1	1	1	2	2	2	3	3	3	4	
5.5mアウト	1	1	1	1	1	1	1	1	1	1	1	1	1	1	1	

補ジブ構成	補ジブ長 (m)			
	9	12	15	18
4.5mインナ	1	1	1	1
3.0mインサート	—	1	2	1
6.0mインサート	—	—	—	1
4.5mアウト	1	1	1	1

■作業範囲図



クレーン



■ブーム定格総荷重表 (25.0ton カウンタウェイト装着時・全旋回)

(単位: ton)

作業半径 (m)	ブーム長 (m)															
	12.0	15.0	18.0	21.0	24.0	27.0	30.0	33.0	36.0	39.0	42.0	45.0	48.0	51.0	54.0	
4.1	65.00	63.10														
4.5	59.10	58.95	58.50													
5.0	52.60	52.50	52.40	52.00												
5.5	45.10	45.00	44.90	44.75	44.65											
6.0	39.40	39.30	39.20	39.10	39.00	38.85	8.7m×32.50									
7.0	31.15	31.05	30.95	30.85	30.75	30.65	30.55	30.45	7.7m×26.00							
8.0	25.75	25.65	25.55	25.50	25.40	25.30	25.20	25.10	25.00	8.1m×24.45						
9.0	21.85	21.75	21.65	21.55	21.45	21.40	21.30	21.20	21.10	21.00	9.4m×19.50	8.3m×19.50	8.6m×18.35			
10.0	18.95	18.85	18.75	18.70	18.60	18.50	18.40	18.35	18.25	18.15	18.10	18.00	17.90	10.3m×17.10		
12.0	11.5m×15.80	14.85	14.80	14.70	14.60	14.55	14.45	14.35	14.25	14.20	14.10	14.00	13.95	13.85	12.4m×13.00	
14.0		12.15	12.10	12.00	11.90	11.85	11.75	11.65	11.55	11.50	11.40	11.30	11.25	11.15	11.05	
16.0		14.1m×12.05	10.15	10.10	10.00	9.90	9.80	9.75	9.65	9.55	9.50	9.40	9.30	9.20	9.15	
18.0			16.7m×9.60	8.65	8.60	8.50	8.40	8.30	8.25	8.15	8.05	7.95	7.90	7.80	7.70	
20.0				19.3m×7.90	7.45	7.35	7.30	7.20	7.10	7.00	6.90	6.80	6.75	6.65	6.55	
22.0					21.9m×6.60	6.50	6.40	6.30	6.20	6.10	6.00	5.90	5.85	5.75	5.65	
24.0						5.75	5.65	5.55	5.45	5.35	5.25	5.15	5.10	5.00	4.90	
26.0							24.5m×5.60	5.05	4.95	4.85	4.75	4.65	4.55	4.45	4.35	4.25
28.0								27.1m×4.75	4.40	4.30	4.20	4.10	4.00	3.95	3.85	3.75
30.0									29.7m×4.05	3.85	3.75	3.65	3.60	3.50	3.40	3.30
32.0										3.50	3.40	3.30	3.20	3.10	3.00	2.90
34.0										32.3m×3.45	3.00	2.90	2.80	2.70	2.60	2.50
36.0											34.9m×2.85	2.55	2.45	2.35	2.25	2.15
38.0												37.5m×2.30	2.15	2.05	1.95	1.85
40.0													40.1m×1.90	1.80	1.65	1.55
42.0														1.55	1.40	1.30
ロープ巻数	10	10	9	8	8	6	5	5	4	4	3	3	3	3	2	

■1m補助ジブ定格総荷重表 (25.0ton カウンタウェイト装着時・全旋回)

(単位: ton)

作業半径 (m)	ブーム長 (m)														
	12.0	15.0	18.0	21.0	24.0	27.0	30.0	33.0	36.0	39.0	42.0	45.0	48.0	51.0	
4.0	3.9m×6.50	4.4m×6.50													
5.0	6.50	6.50	6.50	5.9m×6.50											
6.0	6.50	6.50	6.50	6.50	6.50	6.50	6.50								
7.0	6.50	6.50	6.50	6.50	6.50	6.50	6.50	7.6m×6.50							
8.0	6.50	6.50	6.50	6.50	6.50	6.50	6.50	6.50	8.1m×6.50	8.6m×6.50					
9.0	6.50	6.50	6.50	6.50	6.50	6.50	6.50	6.50	6.50	6.50	9.1m×6.50	9.7m×6.50			
10.0	6.50	6.50	6.50	6.50	6.50	6.50	6.50	6.50	6.50	6.50	6.50	6.50	10.2m×6.50	10.7m×6.50	
12.0	6.50	6.50	6.50	6.50	6.50	6.50	6.50	6.50	6.50	6.50	6.50	6.50	6.50	6.50	
14.0	12.5m×6.50	6.50	6.50	6.50	6.50	6.50	6.50	6.50	6.50	6.50	6.50	6.50	6.50	6.50	
16.0		15.1m×6.50	6.50	6.50	6.50	6.50	6.50	6.50	6.50	6.50	6.50	6.50	6.50	6.50	
18.0			17.7m×6.50	6.50	6.50	6.50	6.50	6.50	6.50	6.50	6.50	6.50	19.8m×6.50	19.8m×6.50	19.8m×6.50
20.0				6.50	21.2m×6.50	21.0m×6.50	20.8m×6.50	20.8m×6.50	20.3m×6.50	20.2m×6.50	6.50	6.40	6.35	6.25	
22.0					20.3m×6.50	6.15	6.10	6.00	5.90	5.80	5.70	5.60	5.50	5.45	5.35
24.0						22.9m×5.80	5.35	5.25	5.15	5.05	4.95	4.85	4.75	4.70	4.60
26.0							25.8m×4.85	4.65	4.55	4.45	4.35	4.25	4.15	4.05	3.95
28.0								28.1m×4.10	4.00	3.90	3.80	3.70	3.60	3.55	3.45
30.0									3.55	3.45	3.35	3.25	3.20	3.10	3.00
32.0									30.7m×3.45	3.10	3.00	2.90	2.80	2.70	2.60
34.0										33.3m×2.85	2.60	2.50	2.40	2.30	2.20
36.0											35.9m×2.30	2.15	2.05	1.95	1.85
38.0												1.90	1.75	1.65	1.55
40.0												38.5m×1.80	1.50	1.40	1.25
42.0													41.1m×1.35	1.15	1.00

注意事項

- 上記定格総荷重は水平堅土上における全旋回、転倒荷重の78%以内、前方安定度1.15以上の値です。
- 作業半径とは、旋回中心からフック位置までの水平距離をいいます。
- 実際に吊り上げ得る荷重は、本表の値から、フック等の吊り具の重量を差し引いた値です。
65tonフック……0.80ton 35tonフック……0.50ton 15tonフック……0.45ton
45tonフック……0.55ton 25tonフック……0.50ton 6.5tonフック……0.25ton
- 補ジブを装着できるブーム長さは下表の通りです。

補ジブ長さ (m)	1.0	9.0	12.0	15.0	18.0
ブーム長さ (m)	12.0~51.0	12.0~48.0	12.0~48.0	12.0~45.0	12.0~45.0
- 補ジブを取り付けた場合の主フックでの定格総荷重は、本表の値から下記の重量(補フック重量を含む)を差し引いた値になります。

補ジブ長さ (m)	1.0	9.0	12.0	15.0	18.0
重量 (ton)	0.40	1.20	1.50	1.80	2.10
- 作業を行う場合は必ずクローラを拡張し、ハイAフレームを引き起こして下さい。
- 主フックを装着した場合、補助ジブで実際に吊り上げることができる荷重は、本ページ下表の値より主フックと補フックの合計重量を差し引いた値になります。
- 定格総荷重はワイヤロープの巻数により下記のごとく制限されます。
6.5tonまで……1巻掛け 26.0tonまで……4巻掛け 42.5tonまで……7巻掛け 65.0tonまで……10巻掛け
13.0tonまで……2巻掛け 32.5tonまで……5巻掛け 52.0tonまで……8巻掛け
19.5tonまで……3巻掛け 39.0tonまで……6巻掛け 58.5tonまで……9巻掛け
- 上表中の太線で囲まれた部分はブーム等の強度によって定められた値です。



クレーン

■補ジブ定格総荷重表 (25.0ton カウンタウェイト装着時・全巡回)

(単位: ton)

ブーム長 (m)	36.0								39.0								42.0								45.0								48.0													
補ジブ長 (m)	9.0		12.0		15.0		18.0		9.0		12.0		15.0		18.0		9.0		12.0		15.0		18.0		9.0		12.0																			
補ジブオフセット角	10°	30°	10°	30°	10°	30°	10°	30°	10°	30°	10°	30°	10°	30°	10°	30°	10°	30°	10°	30°	10°	30°	10°	30°	10°	30°	10°	30°	10°	30°																
作業半径 (m)																																														
7.0																																														
8.0																																														
9.0																																														
10.0	10.8m×6.50								11.3m×6.50								11.8m×6.50								12.3m×6.50								12.8m×6.50								13.3m×6.50					
12.0	12.3m×6.00		11.9m×6.50		12.8m×5.80		13.5m×4.50		6.50		12.4m×6.50		13.3m×5.50		6.50		14.8m×6.00		6.50		12.3m×6.50		13.4m×6.50		6.50		12.3m×6.50		13.1m×4.50		6.50		12.8m×6.50		6.50											
14.0	6.50		6.00		6.50		5.00		5.50		4.50		6.50		6.00		6.50		5.50		4.50		6.50		6.00		6.50		5.00		5.50		4.50		6.50		6.00		6.50		5.00					
16.0	6.50		6.00		6.50		5.00		5.50		4.50		6.50		6.00		6.50		5.00		5.50		4.50		6.50		6.00		6.50		5.00		5.50		4.50		6.50		6.00		6.50		5.00			
18.0	6.50		6.00		6.50		5.00		5.50		4.00		4.50		19.0m×3.50		6.50		6.00		6.50		5.00		5.50		4.00		4.50		16.9m×3.50		6.50		6.00		6.50		5.00		5.50		4.00			
20.0	6.50		6.00		6.50		5.00		5.50		4.00		4.50		3.50		6.50		6.00		6.50		5.00		5.50		4.00		4.50		3.50		6.50		6.00		6.50		5.00		5.50		4.00			
22.0	6.20		6.00		6.20		5.00		5.50		4.00		4.50		3.50		6.10		6.00		6.10		5.00		5.50		4.00		4.50		3.50		6.00		6.00		6.00		5.00		5.50		4.00			
24.0	5.45		5.45		5.45		5.00		5.45		4.00		4.50		3.50		5.35		5.35		5.35		5.00		5.35		4.00		4.50		3.50		5.25		5.25		5.25		5.00		5.25		4.00			
26.0	4.85		4.85		4.85		4.85		4.85		4.00		4.50		3.50		4.75		4.75		4.75		4.75		4.00		4.50		3.50		4.65		4.65		4.65		4.65		4.65		4.00		4.50		3.50	
28.0	4.30		4.30		4.30		4.30		4.30		4.00		4.30		3.50		4.20		4.20		4.20		4.20		4.00		4.20		3.50		4.10		4.10		4.10		4.10		4.10		4.00		3.50			
30.0	3.85		3.85		3.85		3.85		3.85		3.50		3.75		3.75		3.75		3.75		3.75		3.75		3.50		3.75		3.65		3.65		3.65		3.65		3.65		3.65		3.65		3.50			
32.0	3.50		3.50		3.50		3.50		3.50		3.50		3.40		3.40		3.40		3.40		3.40		3.40		3.40		3.40		3.30		3.30		3.30		3.30		3.30		3.30		3.30					
34.0	3.10		3.10		3.10		3.10		3.10		3.10		3.00		3.00		3.00		3.00		3.00		3.00		3.00		2.90		2.90		2.90		2.90		2.90		2.90		2.90		2.80					
36.0	2.80		2.80		2.80		2.80		2.80		2.80		2.70		2.70		2.70		2.70		2.70		2.70		2.70		2.55		2.55		2.55		2.55		2.55		2.55		2.55		2.55					
38.0	2.50		2.50		2.50		2.50		2.50		2.40		2.40		2.40		2.40		2.40		2.40		2.40		2.40		2.30		2.30		2.30		2.30		2.30		2.30		2.30		2.15					
40.0	2.25		2.25		2.25		2.25		2.25		2.25		2.15		2.15		2.15		2.15		2.15		2.15		2.15		2.00		2.00		2.00		2.00		2.00		2.00		1.90							
42.0	2.10		2.10		2.00		2.00		2.00		2.00		1.90		1.90		1.90		1.90		1.90		1.90		1.90		1.75		1.75		1.75		1.75		1.75		1.75		1.65							
44.0	1.80		1.80		1.80		1.80		1.80		1.70		1.70		1.70		1.70		1.70		1.70		1.70		1.60		1.60		1.60		1.60		1.60		1.60		1.60		1.45							

注意事項

- 上記定格総荷重は水平堅土上における全巡回、転倒荷重の78%以内、前方安定度1.15以上の値です。
- 作業半径とは、旋回中心からフック位置までの水平距離をいいます。
- 主フックを装着した場合の、補ジブで実際に吊り上げることができる荷重は、本表より主フックと補フック等の吊り具いっさいの合計重量を差し引いた値になります。
 65tonフック 0.80ton 35tonフック 0.50ton 15tonフック 0.45ton
 45tonフック 0.55ton 25tonフック 0.50ton 6.5tonフック 0.25ton
- ロープ掛数は全て1条掛にて作業して下さい。
- 作業を行う場合は必ずクローラを拡張し、ハイAフレームを引き起こして下さい。
- 補ジブはクレーン作業のみに使用して下さい。(バケット作業はできません。)
- 7.9.0m~18.0m補ジブを装着した場合はブームでの作業もクレーン作業のみとします。
- 補ジブの定格総荷重は全て強度により設定されています。過荷重では作業しないで下さい。

ラッピングタワークレーン

■ラッピングタワークレーン仕様

最大つり上げ荷重×作業半径	13ton×12m	
フック地上最大揚程	70.2m (42mブーム+31mタワージブ)	
ロープ速度	荷重巻上・巻下	※ 110/80・55/40m/min
	ポスト巻上・巻下	※ 60m/min
	タワージブ巻上・巻下	※ 110/80・55/40m/min
ロープ掛数	荷重巻上	13tonつりフック 2条掛 6.5tonつりフック 1条掛
	ポスト巻上	14条掛
	ジブ巻上	8条掛
	全装備重量 (42mポスト+31mタワージブ+13tonフック)	約71.3ton
カウンタウェイト重量	25.0ton	
平均接地圧	85.3kPa (0.87kgf/cm ²)	

(注) ※印の数値は負荷により変化します。

■使用ワイヤロープ (標準)

使用箇所	ロープ径 (mm)	破断強度 (ton)	ロープタイプ
タワージブ荷重巻上	φ22.4	43.8	3×F (40) モノロープ
タワージブ巻上	φ22.4	36.4	IWRC 6XP・WS (31)
ポスト巻上	φ16	21.9	IWRC 6XP・WS (31)
タワージブ支持	φ28	59.7	IWRC 6×Fi (29)
ストラット支持	φ31.5	74.9	IWRC 6×Fi (29)
ポスト支持	φ34	86.7	IWRC 6×Fi (29)

(注) ワイヤロープ長さは、仕様に応じて設定可能です。

■ポスト構成/タワージブ構成 (標準)

ポスト構成	ポスト長 (m)															
	9	12	15	18	21	24	27	30	33	36	39	42	45	48	51	54
6.5mインナ	1	1	1	1	1	1	1	1	1	1	1	1	1	1	1	1
※9.0mインサート	—	—	—	1	1	1	1	1	1	1	1	1	1	1	1	1
3.0mインサート	—	1	2	—	1	2	—	1	2	—	1	2	1	2	2	1
6.0mインサート	—	—	—	—	—	—	—	—	—	—	—	—	1	1	—	1
9.0mインサート	—	—	—	—	—	—	1	1	1	2	2	2	2	2	3	3
2.5mアウト	1	1	1	1	1	1	1	1	1	1	1	1	1	1	1	1

(注1) ※印の9.0mインサートポストは、ミドルイコライザ用ガイドレールおよび荷重巻上用ガイドシーブ付のものです。

(注2) 3.0m~9.0mインサートポストには、タワージブ起伏用ペンダントケーブルも付属されます。

タワージブ構成	タワージブ長 (m)					
	16	19	22	25	28	31
4.5mインナ	1	1	1	1	1	1
3.0mインサート	—	1	—	1	—	1
6.0mインサート	1	1	2	2	3	3
5.5mアウト	1	1	1	1	1	1

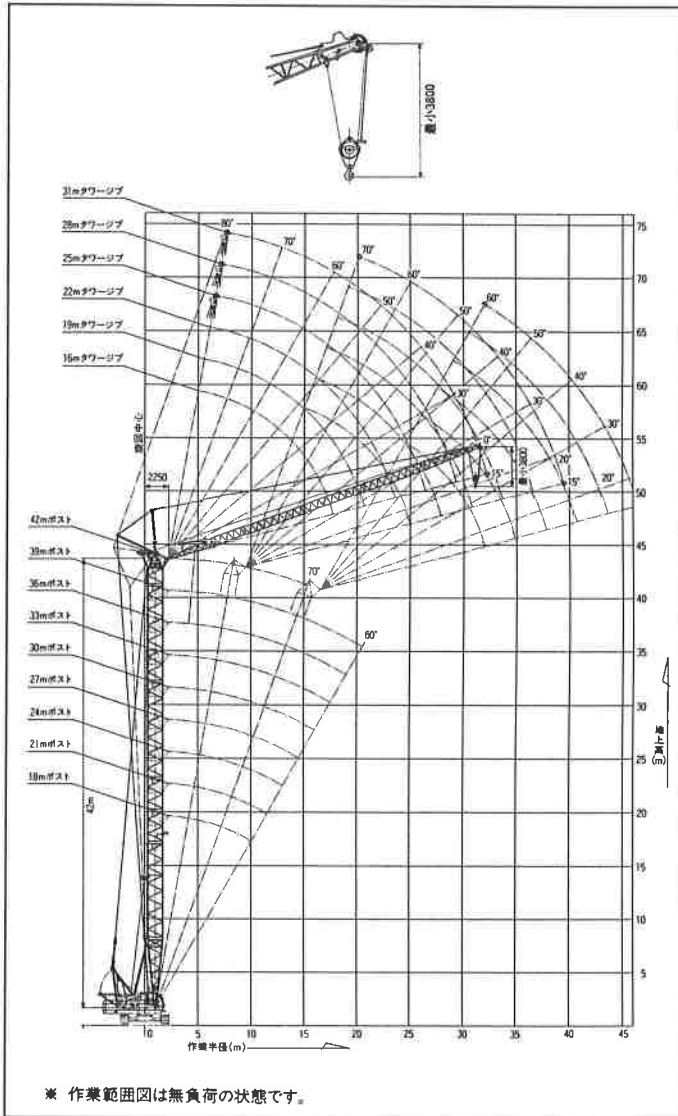
■ポストとタワージブの組み合わせ及びポスト傾斜許容角度

ポスト長 (m)	18		21		24		27		30		33		36		39		42						
	90	88	75	90	88	75	90	88	75	90	88	75	90	88	75	90	88	80	75	90	88	80	
16	○	○	○	○	○	○	○	○	○	○	○	○	○	○	○	○	○	○	○	○	○	○	○
19				○	○	○	○	○	○	○	○	○	○	○	○	○	○	○	○	○	○	○	○
22							○	○	○	○	○	○	○	○	○	○	○	○	○	○	○	○	○
25									○	○	○	○	○	○	○	○	○	○	○	○	○	○	○
28										○	○	○	○	○	○	○	○	○	○	○	○	○	○
31											○	○	○	○	○	○	○	○	○	○	○	○	○

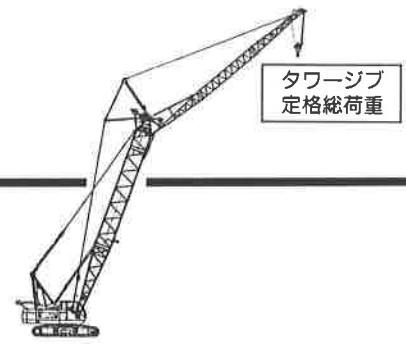
注意事項

- 、◎印の組み合わせが可能です。
- ◎印の組み合わせ (ポスト長18.0~21.0m) の場合はインナポストのガイドシーブは使用しません。

■作業範囲図



CCH650



ラッピングタワークレーン

■タワージブ定格総荷重表 (25.0ton カウンタウエイト装着時・全旋回)

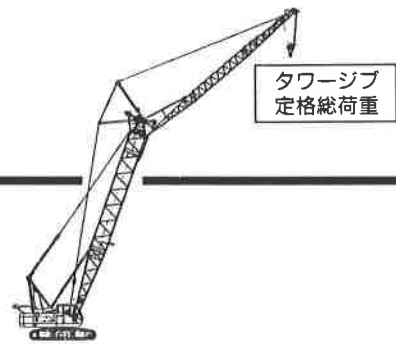
(単位: ton)

ポスト長(m)	18.0			21.0						24.0					
タワージブ長(m)	16.0			16.0			19.0			16.0			19.0		
ポスト角 作業半径(m)	90~88°	88~75°	75~60°	90~88°	88~75°	75~60°	90~88°	88~75°	75~60°	90~88°	88~75°	75~60°	90~88°	88~75°	75~60°
5.2	13.00			13.00			9.9m× 13.00			13.00			5.7m× 13.00		
6.0	13.00	8.3m× 13.00		13.00	8.4m× 13.00		13.00			13.00	8.4m× 13.00		13.00		
7.0	13.00	13.00		13.00	13.00		13.00	13.00		13.00	13.00		13.00	7.1m× 13.00	
8.0	13.00	13.00		13.00	13.00		13.00	13.00		13.00	13.00		13.00	13.00	
10.0	13.00	13.00		13.00	13.00		13.00	13.00		13.00	13.00		13.00	13.00	
12.0	13.00	13.00	13.7m× 11.70	13.00	13.00		13.00	13.00		13.00	13.00		13.00	13.00	
14.0	11.50	11.50	11.50	11.50	11.50	14.4m× 11.20	11.50	11.50	15.7m× 10.30	11.50	11.50	15.2m× 10.65	11.50	11.50	
16.0	10.05	10.05	10.05	10.05	10.05	10.05	10.05	10.05	10.05	10.05	10.05	10.05	10.05	10.05	16.3m× 9.75
18.0	8.40	8.40	8.40	8.55	8.55	8.55	8.75	8.75	8.75	8.45	8.45	8.45	8.75	8.75	8.75
20.0	18.3m× 8.20	7.40	7.40	18.3m× 8.35	7.40	7.40	7.50	7.50	7.50	18.6m× 8.05	7.20	7.20	7.50	7.50	7.50
22.0		6.70	6.70		6.45	6.45	21.3m× 6.75	6.40	6.40		6.30	6.30	21.4m× 6.70	6.40	6.40
24.0		22.3m× 6.55	6.00		23.0m× 6.10	5.80		5.70	5.70		23.6m× 5.60	5.60	5.60	5.60	5.60
26.0			5.45			5.25		5.15	5.15			5.05		4.95	4.95
28.0			26.6m× 5.35			4.80			4.70			4.60		28.7m× 4.80	4.50
30.0									4.35			29.3m× 4.35			4.15
32.0									30.9m× 4.20						3.85
34.0															32.4m× 3.75

ポスト長(m)	24.0			27.0						22.0			25.0		
タワージブ長(m)	22.0			16.0			19.0			22.0			25.0		
ポスト角 作業半径(m)	90~88°	88~75°	75~60°	90~88°	88~75°	75~60°	90~88°	88~75°	75~60°	90~88°	88~75°	75~60°	90~88°	88~75°	75~60°
5.2				13.00			5.6m× 13.00								
6.0	8.2m× 13.00			13.00	8.6m× 13.00		13.00			8.1m× 13.00	8.9m× 13.00		8.7m× 13.00		
7.0	13.00	7.3m× 13.00		13.00	13.00		13.00	7.2m× 13.00		13.00	13.00		13.00		
8.0	13.00	13.00		13.00	13.00		13.00	13.00		13.00	13.00		13.00	8.4m× 13.00	
10.0	13.00	13.00		13.00	13.00		13.00	13.00		13.00	13.00		13.00	13.00	
12.0	13.00	13.00		13.00	13.00		13.00	13.00		13.00	13.00		12.20	12.20	
14.0	11.50	11.50		11.50	11.50		11.50	11.50		11.50	11.50		11.25	11.25	
16.0	10.05	10.05	17.7m× 8.90	10.05	10.05	10.05	10.05	10.05	17.3m× 9.20	10.05	10.05		10.05	10.05	
18.0	8.75	8.75	8.75	8.55	8.55	8.55	8.75	8.75	8.75	8.75	8.75	18.5m× 8.40	8.75	8.75	19.8m× 7.60
20.0	7.50	7.50	7.50	18.6m× 8.10	7.25	7.25	7.50	7.50	7.50	7.50	7.50	7.50	7.50	7.50	7.50
22.0	6.40	6.40	6.40		6.25	6.25	21.5m× 6.65	6.40	6.40	6.40	6.40	6.40	6.40	6.40	6.40
24.0	5.60	5.60	5.60		5.45	5.45		5.55	5.55	5.60	5.60	5.60	5.60	5.60	5.60
26.0	24.3m× 5.50	4.95	4.95		24.6m× 5.25	4.85		4.85	4.85	24.4m× 5.45	4.95	4.95	4.95	4.95	4.95
28.0		4.45	4.45			4.45		27.8m× 4.40	4.35		4.45	4.45	27.3m× 4.60	4.40	4.40
30.0		29.6m× 4.15	4.10			4.10			4.00		3.90	3.90		3.90	3.90
32.0			3.75			31.0m× 3.90			3.70		30.4m× 3.85	3.60		3.50	3.50
34.0												33.3m× 3.30			3.25
36.0															3.00
38.0												36.8m× 3.00			39.6m× 2.65

CCH650

ラッピングタワークレーン



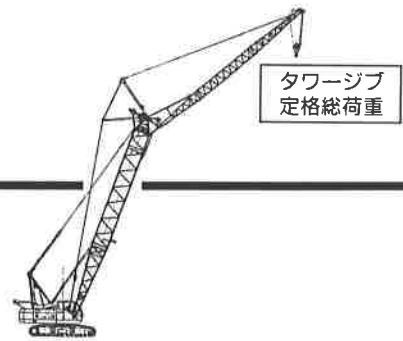
■タワージブ定格総荷重表 (25.0ton カウンタウェイト装着時・全旋回)

(単位: ton)

ポスト長(m)	30.0														
タワージブ長(m)	16.0			19.0			22.0			25.0			28.0		
ポスト角	90~88°	88~75°	75~60°	90~88°	88~75°	75~60°	90~88°	88~75°	75~60°	90~88°	88~75°	75~60°	90~88°	88~75°	75~60°
作業半径(m)															
5.2	5.1m×13.00			5.7m×13.00											
6.0	13.00	6.7m×13.00		13.00			6.2m×13.00			6.7m×13.00					
7.0	13.00	13.00		13.00	7.3m×13.00		13.00	7.8m×13.00		13.00	8.3m×13.00		7.2m×13.00		
8.0	13.00	13.00		13.00	13.00		13.00	13.00		13.00	13.00		13.00	8.1m×13.00	
10.0	13.00	13.00		13.00	13.00		13.00	13.00		13.00	13.00		13.00	13.00	
12.0	13.00	13.00		13.00	13.00		13.00	13.00		12.20	12.20		12.20	12.20	
14.0	11.50	11.50		11.50	11.50		11.50	11.50		11.25	11.25		11.25	11.25	
16.0	10.05	10.05	16.8m×9.45	10.05	10.05		10.05	10.05		10.05	10.05		10.05	10.05	
18.0	8.55	8.55	8.55	8.55	8.55	8.55	8.75	8.75	19.3m×7.90	8.75	8.75		8.75	8.75	
20.0	18.7m×8.05	7.25	7.25	7.40	7.40	7.40	7.50	7.50	7.50	7.50	7.50	20.6m×7.15	7.50	7.50	21.6m×6.50
22.0		6.25	6.25	21.6m×6.60	6.40	6.40	6.40	6.40	6.40	6.40	6.40	6.40	6.40	6.40	6.40
24.0		5.40	5.40		5.50	5.50	5.60	5.60	5.60	5.70	5.70	5.70	5.70	5.70	5.70
26.0		25.5m×4.85	4.70		4.80	4.80	24.5m×5.45	4.95	4.95	4.95	4.95	4.95	4.95	4.95	4.95
28.0			4.20		4.20	4.20		4.40	4.40	27.4m×4.55	4.40	4.40	4.40	4.40	4.40
30.0			3.90		28.3m×4.15	3.75		3.90	3.90		3.90	3.90	3.85	3.85	3.85
32.0			3.60			3.45		31.2m×3.60	3.45		3.45	3.45	30.3m×3.75	3.35	3.35
34.0			32.5m×3.50			35.4m×3.05			3.20	34.1m×3.10	3.15			3.60	3.60
36.0									2.90			2.80		2.75	2.75
38.0									38.3m×2.70			2.60		37.0m×2.65	2.55
40.0												2.45			2.35
42.0												41.1m×2.35			44.0m×2.05

ポスト長(m)	33.0														
タワージブ長(m)	16.0			19.0			22.0			25.0			28.0		
ポスト角	90~88°	88~75°	75~60°	90~88°	88~75°	75~60°	90~88°	88~75°	75~60°	90~88°	88~75°	75~60°	90~88°	88~75°	75~60°
作業半径(m)															
5.2	5.1m×13.00			5.6m×13.00											
6.0	13.00	6.8m×13.00		13.00			6.3m×13.00			6.7m×13.00					
7.0	13.00	13.00		13.00	7.4m×13.00		13.00			13.00			7.2m×12.00		
8.0	13.00	13.00		13.00	13.00		13.00	13.00		13.00	8.6m×13.00		12.00	9.3m×12.00	
10.0	13.00	13.00		13.00	13.00		13.00	13.00		13.00	13.00		12.00	12.00	
12.0	13.00	13.00		13.00	13.00		13.00	13.00		12.20	12.20		11.55	11.55	
14.0	11.50	11.50		11.50	11.50		11.50	11.50		11.25	11.25		10.90	10.90	
16.0	10.05	10.05	17.6m×8.85	10.05	10.05		10.05	10.05		10.05	10.05		9.90	9.90	
18.0	8.55	8.55	8.55	8.55	8.55	18.6m×8.05	8.75	8.75		8.75	8.75		8.75	8.75	
20.0	18.8m×8.00	7.25	7.25	7.30	7.30	7.30	7.50	7.50	20.1m×7.45	7.50	7.50	21.4m×6.70	7.50	7.50	
22.0		6.25	6.25	21.7m×6.35	6.20	6.20	6.40	6.40	6.40	6.40	6.40	6.40	6.40	6.40	22.6m×6.15
24.0		5.40	5.40		5.35	5.35	5.55	5.55	5.55	5.55	5.55	5.55	5.55	5.55	5.55
26.0		4.65	4.65		4.65	4.65	24.6m×5.35	4.85	4.85	4.85	4.85	4.85	4.85	4.85	4.85
28.0		26.2m×4.65	4.10		29.1m×3.80	4.10		4.25	4.25	27.5m×4.40	4.30	4.30	4.30	4.30	4.30
30.0			3.65			3.60		3.70	3.70		3.75	3.75	3.75	3.75	3.75
32.0			3.35			3.25		31.3m×3.25	3.25		3.30	3.30	30.4m×3.65	3.30	3.30
34.0			3.10			2.80			3.00		34.6m×2.80	2.95		2.95	2.95
36.0						36.8m×2.70			2.70			2.60		2.60	2.60
38.0									39.7m×2.40			2.45		37.7m×2.40	2.40
40.0												2.25			2.20
42.0												42.6m×2.05			45.5m×1.80

CCH650



ラッピングタワークレーン

■タワージブ定格総荷重表 (25.0ton カウンタウェイト装着時・全旋回)

(単位: ton)

タワージブ長(m)	39.0						42.0								
	25.0			28.0			31.0			16.0			19.0		
ポスト角	90~88°	88~80°	80~70°	90~88°	88~80°	80~70°	90~88°	88~80°	80~70°	90~88°	88~80°	80~70°	90~88°	88~80°	80~70°
5.2															
6.0	6.7m×12.50									13.00			5.7m×13.00		
7.0	12.50			7.2m×11.00			7.8m×9.50			13.00	7.1m×13.00		13.00	7.7m×13.00	
8.0	12.50	8.9m×12.50		11.00	9.5m×11.00		9.50			13.00	13.00		13.00	13.00	
10.0	12.50	12.50		11.00	11.00		9.50	10.1m×9.50		13.00	13.00		13.00	13.00	
12.0	11.80	11.80		10.80	10.80		9.10	9.10		12.60	12.60		12.60	12.60	
14.0	11.00	11.00		10.30	10.30		8.70	8.70		11.30	11.30	15.0m×10.65	11.30	11.30	
16.0	9.90	9.90	17.8m×8.85	9.45	9.45		8.20	8.20		9.95	9.95	9.95	9.95	9.95	16.1m×9.85
18.0	8.55	8.55	8.55	8.30	8.30	18.6m×7.95	7.65	7.65	19.7m×7.10	8.40	8.40	8.40	8.40	8.40	8.40
20.0	7.30	7.30	7.30	7.20	7.20	7.20	7.00	7.00	7.00	19.1m×7.55	6.95	6.95	6.95	6.95	6.95
22.0	6.25	6.25	6.25	6.30	6.30	6.30	6.30	6.30	6.30		5.85	5.85	5.85	5.85	5.85
24.0	5.45	5.45	5.45	5.55	5.55	5.55	5.60	5.60	5.60		5.05	5.05		5.05	5.05
26.0	4.70	4.70	4.70	4.85	4.85	4.85	4.85	4.85	4.85		24.9m×4.75	4.45		4.40	4.40
28.0	27.7m×4.15	4.15	4.15	4.25	4.25	4.25	4.20	4.20	4.20			4.10		27.8m×4.00	4.00
30.0		3.60	3.60	3.65	3.65	3.65	3.60	3.60	3.60			3.70			3.60
32.0		3.30	3.30	3.0m×3.50	3.25	3.25	3.15	3.15	3.15			31.9m×3.45			3.35
34.0		33.1m×3.15	3.10		3.00	3.00	33.9m×2.95	2.90	2.90						34.8m×3.00
36.0			2.85		2.75	2.75		2.65	2.65						
38.0			39.6m×2.50			2.60		38.9m×2.40	2.50						
40.0						2.40			2.30						
42.0						42.5m×2.20			45.4m×1.90						

タワージブ長(m)	42.0											
	22.0			25.0			28.0			31.0		
ポスト角	90~88°	88~80°	80~70°	90~88°	88~80°	80~70°	90~88°	88~80°	80~70°	90~88°	88~80°	80~70°
5.2												
6.0	6.2m×13.00			8.7m×12.00								
7.0	13.00			12.00			7.2m×10.00			7.7m×9.00		
8.0	13.00	8.3m×13.00		12.00	9.0m×12.00		10.00	9.4m×10.00		9.00		
10.0	13.00	13.00		12.00	12.00		10.00	10.00		9.00	10.2m×9.00	
12.0	12.60	12.60		11.45	11.45		9.75	9.75		9.00	9.00	
14.0	11.30	11.30		10.80	10.80		9.50	9.50		8.65	8.65	
16.0	9.95	9.95	17.1m×9.10	9.80	9.80		9.00	9.00		8.15	8.15	
18.0	8.40	8.40	8.40	8.50	8.50	18.1m×8.40	8.15	8.15	19.1m×7.65	7.50	7.50	
20.0	6.95	6.95	6.95	7.15	7.15	18.1m×8.40	7.15	7.20	7.20	6.80	6.80	20.1m×6.75
22.0	5.85	5.85	5.85	6.05	6.05	6.05	6.35	6.35	6.35	6.10	6.10	6.10
24.0	5.05	5.05	5.05	5.20	5.20	5.20	5.55	5.55	5.55	5.35	5.35	5.35
26.0	24.9m×4.75	4.40	4.40	4.40	4.40	4.40	4.80	4.80	4.80	4.65	4.65	4.65
28.0		3.95	3.95	27.8m×3.90	3.90	3.90	29.2m×3.75	4.15	4.15	4.05	4.05	4.05
30.0		3.55	3.55		3.45	3.45		3.50	3.50	3.50	3.50	3.50
32.0		30.7m×3.45	3.25		3.15	3.15		3.05	3.05	3.05	3.05	3.05
34.0			3.00		33.9m×2.95	3.10		2.85	2.85	33.9m×2.75	2.75	2.75
36.0			2.80			2.70		2.60	2.60		2.50	2.50
38.0			37.7m×2.60			2.50		36.5m×2.35	2.45		39.4m×2.20	2.35
40.0						2.30			2.25			2.15
42.0						40.6m×2.25			43.5m×2.00			46.0m×1.75

注意事項

- 本表の定格総荷重は機械の水平堅土上に於ける転倒荷重の78%以内、前方安定度1.15以上の値です。
- 本荷重表は、主フック、補フック共無しの時です。
実際に吊り上げ得る荷重は本表の値から主フックと補フックの合計重量を差し引いた値になります。
(タワージブ用)
6.5tonフック …… 0.25ton
13tonフック …… 0.45ton
- 定格総荷重は、ワイヤロープの掛数によっても下記の如く制限されます。
6.5tonまで …… 1条掛
13.0tonまで …… 2条掛
- ポスト中心線とタワージブ中心線とのなす角度(オフセット角)は、常に10°を下回らないで下さい。
- タワージブ中心線と水平面とのなす角度(タワージブ角)は、荷重を吊った状態で15°を下回らないで下さい。
- 上表中の太線で囲まれた部分はブーム等の強度によって定められた値です。